

# PLANO DE TRANSPORTES ESCOLARES

ANO LETIVO 2024/2025



DEPARTAMENTO DE EDUCAÇÃO, DESPORTO E JUVENTUDE  
CÂMARA MUNICIPAL DE PENAFIEL



## ENQUADRAMENTO

Nos termos do disposto no Decreto-Lei n.º 21/2019, de 30 de janeiro, o plano de transporte escolar é, a nível municipal, o instrumento de planeamento da oferta de serviço de transporte entre o local de residência e o local dos estabelecimentos de ensino da rede pública, frequentados pelos alunos do ensino básico e do ensino secundário.

A organização e gestão dos transportes escolares constituem competências dos Municípios desde 1984, altura em que foi publicado o Decreto-lei n.º 299/84, de 5 de setembro, entretanto, revogado.

A assunção desta competência obedece a um conjunto de preceitos legais definidos em diversos diplomas legais:

- Lei n.º 13/2006, de 17 de abril, alterada pela Lei 17-A/2006, de 26 de maio, pelo Decreto-Lei n.º 255/2007, de 13 de julho e pela Lei n.º 5/2013, de 22 de janeiro - Define o regime jurídico do transporte coletivo de crianças e jovens até aos 16 anos.

- Decreto-lei n.º 55/2009, de 2 de março, alterado pela Lei n.º 7-A/2016, de 30 de março. - Estabelece o regime jurídico aplicável à atribuição e ao funcionamento dos apoios no âmbito da ação social escolar.

- Lei n.º 85/2009, de 27 de agosto, alterada pela Lei 65/2015, de 3 de julho – Estabelece o regime de escolaridade obrigatória para as crianças e jovens que se encontram em idade escolar.

- Lei n.º 75/2013, de 12 de setembro – Estabelece o regime jurídico das autarquias locais, aprova o estatuto das entidades intermunicipais, estabelece o regime jurídico da transferência de competências do Estado para as autarquias locais e para as entidades intermunicipais e aprova o regime jurídico do associativismo autárquico;

- Despacho n.º 8452-A/2015, de 31 de julho, alterado pelo Despacho n.º 5296/2017, de 16 de junho e pelo Despacho n.º 7255/2018, de 31 de julho. – Regula as condições de aplicação das medidas de ação social escolar, da responsabilidade do Ministério da Educação e Ciência e dos municípios, nas modalidades de apoio alimentar, alojamento, auxílios económicos e acesso a recursos pedagógicos, destinadas às crianças da educação pré-escolar, aos alunos dos ensinos básico e secundário que frequentam escolas públicas e escolas particulares ou cooperativas em regime de contrato de associação, e escolas profissionais situadas em áreas geográficas não abrangidas pelo programa operacional capital humano (POCH).



- Decreto-Lei n.º 21/2019, de 30 de janeiro, alterado pela Lei n.º 2/2020, de 31 de março e pelo Decreto-Lei n.º 125/2023, de 26 de dezembro. – Concretiza a transferência de competências para os órgãos municipais e entidades intermunicipais no domínio da educação, ao abrigo dos artigos 11.º e 31.º da Lei n.º 50/2018, de 16 de agosto.

- Portaria n.º 7-A/2024, de 5 de janeiro - ao abrigo do disposto no artigo 171.º da Lei n.º 82/2023, de 29 de dezembro, conjugado com o artigo 7.º e nos termos do artigo 23.º do Regime Jurídico do Serviço Público de Transporte de Passageiros, aprovado pela Lei n.º 52/2015, de 9 de junho, na sua atual redação — define as condições de atribuição dos passes gratuitos para jovens estudantes, nas modalidades sub 18+TP e estudante sub 23+TP, designados «passes gratuitos para jovens estudantes», bem como os procedimentos relativos à sua operacionalização e compensação.

Neste enquadramento legal, foi elaborado o presente Plano de Transportes Escolares para o ano letivo 2024/2025:

## **1º**

### **Entidades Competentes**

A implementação dos passes gratuitos para os jovens estudantes é da competência Comunidade Intermunicipal, nas respetivas áreas geográficas, em articulação com os operadores de transportes.



## 2º

### Condições de acesso

1. São beneficiários do passe gratuito para jovens estudantes, na modalidade sub 18+TP, todas as crianças e jovens dos 4 aos 18 anos, sendo o passe válido até ao último dia do mês em que completa 19 anos, sem necessidade de renovação anual.
2. São beneficiários do passe gratuito para jovens estudantes, na modalidade estudante sub 23+TP, os jovens com mais de 18 anos e até ao último dia do mês em que completa 24 anos, que estejam inscritos num estabelecimento de ensino nacional, seja ele de ensino básico, secundário, profissional ou superior, com necessidade de renovação anual.
3. A gratuidade referida nos números anteriores abrange, exclusivamente, os percursos que ligam o local do estabelecimento de ensino ao local de residência do aluno.
4. Os beneficiários não podem usufruir da gratuidade de mais de um título em simultâneo, devendo comprometer-se a zelar por este princípio.
5. Em caso de violação da regra anterior, os alunos podem ficar impedidos de aceder ao passe gratuito para os jovens estudantes, nos termos e de acordo com regulamentação a aprovar pelas autoridades de transportes competentes.
6. Gratuidade para os alunos com dificuldade de locomoção que beneficiam de medidas ao abrigo da educação inclusiva, independentemente da distância da sua residência ao estabelecimento de ensino que frequentam, sempre que a sua condição exija.



**3º**

### **Estabelecimentos de ensino**

1 - São abrangidos pelo Plano de Transportes Escolares os seguintes Estabelecimentos de Ensino Básico e Secundário situados no Concelho de Penafiel:

- Escola Básica D. António Ferreira Gomes
- Escola Básica de Paço de Sousa
- Escola Básica de Penafiel Sudeste
- Escola Básica de Penafiel Sul
- Escola Básica e Secundária de Pinheiro
- Escola Secundária de Penafiel
- Escola Secundária Joaquim de Araújo

2 – Estes estabelecimentos de ensino têm os seguintes horários:

- a) Escola Básica D. António Ferreira Gomes  
8h25m / 13h10m – 13h30m /18h10m
- b) Escola Básica de Paço de Sousa  
8:30h /13:15h – 13:30h / 17:20h
- c) Escola Básica de Penafiel Sudeste  
8:00h / 13:30h – 17:10h
- d) Escola Básica de Penafiel Sul  
8:25h /13:15h – 13:25h /17:05h
- e) Escola Básica e Secundária de Pinheiro  
8:00h /13:20h – 14:20h / 16:00h
- f) Escola Secundária de Penafiel  
8:25h / 13:25h – 13:30h / 18:30h
- g) Escola Secundária Joaquim de Araújo  
8:25h /13:15h – 13:25h /17:05h



#### **4º**

### **Divulgação**

A divulgação e disponibilização dos passes gratuitos para os jovens estudantes é obrigatória, para todas as entidades emissoras de títulos de transporte público, nos termos da Portaria n.º 298/2018, de 19 de novembro, na sua redação atual, nomeadamente operadores de transportes públicos e entidades gestoras de sistemas de bilhética ou outras entidades públicas com competências operacionais em termos de transportes, e deve ser considerada uma obrigação de serviço público conforme previsto no artigo 23.º do Regime Jurídico do Serviço Público de Transporte de Passageiros (RJSPTP), aprovado pela Lei n.º 52/2015, de 9 de junho, na sua redação atual.

#### **5º**

### **Processo de candidatura**

1. A disponibilização dos passes gratuitos para os jovens estudantes é efetuada pelas entidades emissoras de títulos de transporte público, mediante requerimento dos interessados, através do preenchimento do modelo de adesão, devendo aquele requerimento ser acompanhado dos seguintes documentos:
  - a) Apresentação do cartão de cidadão ou outro documento válido equivalente, que comprove a data de nascimento;
  - b) No caso de beneficiário com mais de 18 anos, entrega de declaração de matrícula, emitida pelo estabelecimento de ensino onde o aluno esteja inscrito;
  - c) Caso o beneficiário pretenda adquirir um passe que abranja mais do que uma Área Metropolitana ou Comunidade Intermunicipal, deve entregar comprovativo de morada de residência habitual e declaração de matrícula da instituição de ensino onde estuda.
2. O modelo de requerimento de adesão, bem como a apresentação dos documentos comprovativos, podem ser adaptados e desmaterializados pelas entidades emissoras de títulos de transporte público, devendo, em qualquer caso, assegurar-se que os modelos utilizados contêm as menções mínimas a definir pelo IMT, I. P.
3. A validação do preenchimento dos requisitos necessários à atribuição dos passes gratuitos para jovens estudantes é da responsabilidade das entidades emissoras de títulos de transporte público, devendo estas garantir que os beneficiários autorizam a transmissão e tratamento de dados pessoais estritamente necessários à atribuição daqueles passes.



4. Os passes gratuitos para jovens estudantes conferem o direito ao transporte nas mesmas condições dos títulos de transporte de referência em vigor e que lhe estão associados nas AM ou CIM.
5. A candidatura dos alunos abrangidos pelas medidas da educação inclusiva é formalizada junto dos AE e ENA, que a encaminhará para o Município de Penafiel, devidamente acompanhada pelos documentos que comprovem a necessidade de transporte adaptado.

## **6º**

### **Meios de transporte**

- 1 – Regra geral, o transporte escolar é assegurado através da utilização de autocarros. Excetuam-se os alunos com dificuldade de locomoção que beneficiam de medidas ao abrigo da educação inclusiva, cujo transporte é adaptado às necessidades individuais.
- 2 - Em casos excepcionais, nomeadamente alunos que estudam em escolas de outros concelhos, poderá recorrer-se a outro tipo de transporte.

## **7º**

### **Transporte de alunos para escolas fora do Concelho**

- 1 – Os alunos do ensino secundário que, por falta de vaga ou área de estudo, frequentem um estabelecimento de ensino de outro concelho, terão assegurado o transporte escolar gratuito.
- 2 – Nos casos em que os alunos referidos no número anterior frequentem escolas não servidas por transportes públicos de empresas que operem em Penafiel, o valor equivalente ao passe escolar será diretamente atribuído aos encarregados de educação ou, consoante o caso, aos alunos beneficiários, desde que, devidamente comprovado.

## **8º**

### **Falsas declarações**

As falsas declarações implicarão, independentemente de participação criminal, o corte da comparticipação e o reembolso do montante correspondente ao benefício auferido.



**9º**

### **Situações Omissas**

Caberá à Câmara Municipal de Penafiel o esclarecimento de qualquer dúvida sobre a aplicação destas normas, bem como a resolução de qualquer situação omissa.

**10º**

### **Alunos transportados**

No presente ano letivo (2023/2024), a 31 de dezembro de 2023, estavam a ser transportados os seguintes alunos em carreira pública:

<b>ESTABELECIMENTOS DE ENSINO</b>	<b>N.º DE ALUNOS TRANSPORTADOS</b>
Escola Básica D. António Ferreira Gomes	431
Escola Básica de Paço de Sousa	149
Escola Básica de Penafiel Sudeste	303
Escola Básica de Penafiel Sul	268
Escola Básica e Secundária de Pinheiro	368
Escola Secundária de Penafiel	1311
Escola Secundária Joaquim de Araújo	111
Escola Básica e Secundária de Medas	9
Escolas Básicas 1º Ciclo (Canelas, Penafiel, Lagares, Milhundos, Douro)	11
<b>TOTAL ALUNOS</b>	<b>2961</b>





11º

**Alunos a transportar no ano letivo 2024/2025**

Previsão do número de alunos a transportar no ano letivo 2024/2025:

Escola	Local de entrada	Previsão de alunos a transportar					
		3º Ciclo			Secundário		
		7º	8º	9º	10º	11º	12º
ESCOLA SECUNDÁRIA DE PENAFIEL	Abragão	4	5	3	20	22	23
	Aldeia Abragão	1	0	0	1	0	0
	Ameixede	1	0	1	2	0	0
	Aperrela	2	1	1	1	1	1
	Bichas	1	3	6	5	8	7
	Boelhe	0	1	2	9	11	14
	Bustelo	1	3	5	5	4	6
	Cabroelo	0	0	1	2	2	1
	Caíde Estação	0	0	0	1	2	3
	Calçada	5	6	7	4	10	12
	Canelas	0	0	1	4	5	4
	Capela	0	2	2	6	5	5
	Carvalhoeiro	1	1	2	2	1	1
	Casais Novos	7	8	12	13	12	11
	Castelões	3	4	4	6	5	6
	Cete Estação	0	0	0	0	2	0
	Coreixas	0	1	1	2	0	2
	Cruzeiro Lampreias	0	1	1	1	4	7
	Duas Igrejas	5	4	5	12	13	15
	Eja	0	0	0	0	3	1
	Entre os Rios	0	1	0	0	0	0
	Enxameia Ponte	0	1	1	1	2	0
	Ermida	0	2	2	4	6	11
	Escariz	0	1	2	3	1	2
	Fontão Cima	0	0	1	0	1	1
	Fonte Arcada	0	1	1	8	9	11
	Guilhufe	0	1	1	4	3	5
	Hospital V. Sousa	0	0	0	0	1	0
	Lagares	3	2	3	3	4	8
	Luzim	1	2	1	3	8	7
	Mesão Frio	0	0	1	2	4	5
	Ordins	0	4	7	4	7	8
	Outeiro Galegos	1	2	2	2	5	9
Paço Sousa	6	9	5	10	15	18	
Penafiel	6	4	3	9	6	8	
Penafiel Estação	0	1	2	2	0	2	
Perafita	3	2	3	7	3	2	



Peroselo	2	3	2	13	15	15
Ponte Rio Sousa	1	1	0	0	1	0
Portela do Monte	2	2	1	3	1	2
Presa	1	1	1	2	3	2
Quintela	1	2	1	2	2	4
Rande	3	3	2	2	2	4
Rans	4	5	2	4	6	6
Rans Czt	1	3	2	4	5	3
Ribaçais	0	1	1	2	2	1
Ribeira	1	2	3	3	3	5
Rio Mau	0	1	1	0	1	1
Rio Moinhos	0	2	3	15	17	23
S. António	0	1	1	3	4	6
S. M. Recesinhos	3	4	4	5	6	4
S Maria Valpedre	0	1	1	8	6	6
S. Paio Portela	0	1	0	5	2	1
Santa Marta	3	3	2	5	4	2
Santiago	3	4	4	5	8	6
Senradelas	5	4	2	8	7	5
Sra. Monte	0	0	1	1	1	1
Sra Rosário	0	2	1	4	5	3
Termas S. Vicente	2	4	4	18	19	21
Torre EOR	0	0	1	2	4	1
Urrô	0	1	2	2	2	3
Valpedre	0	0	1	5	4	2
Venda Campo	6	2	5	11	17	7
Ventozela	0	0	0	0	1	1
Vila Cova	1	1	2	3	5	5
<b>SUBTOTAL</b>	<b>90</b>	<b>127</b>	<b>139</b>	<b>293</b>	<b>338</b>	<b>356</b>
<b>TOTAL</b>	<b>1343</b>					

Escola	Local de entrada	Previsão de alunos a transportar			
		3º ciclo		Secundário	
		9º	10º	11º	12º
ESCOLA SECUNDÁRIA JOAQUIM ARAÚJO	Abragão	1	2	2	1
	Ameixede	0	1	2	0
	Bichas	8	5	4	2
	Boelhe	0	2	3	2
	Cabroelo	0	1	1	0
	Calçada	1	4	4	3
	Canelas	0	2	1	1
	Capela	1	2	4	0
	Carvalheiro	1	3	6	4
	Casais Novos	0	0	0	1
	Coreixas	1	0	1	0



	Cruzeiro Lampreias	1	3	2	2
	Duas Igrejas	0	0	1	1
	Enxameia Ponte	1	2	4	1
	Ermida	2	3	5	4
	Escariz	1	2	1	2
	Fonte Arcada	0	2	1	1
	Guilhufe	1	2	3	1
	Lagares	1	3	4	2
	Luzim	0	0	1	0
	Mesão Frio	1	2	2	1
	Ordins	0	2	2	1
	Outeiro Galegos	3	8	4	3
	Paço Sousa	1	2	2	1
	Penafiel	1	1	0	0
	Penafiel Estação	1	2	1	0
	Peroselo	0	0	2	0
	Rans	1	3	5	1
	Rans Czt	2	2	1	3
	Ribeira	1	5	3	0
	Rio Moinhos	0	4	2	1
	Santa Marta	0	0	1	0
	S Maria Valpedre	0	0	1	0
	Santiago	0	1	1	2
	Sra Monte	0	1	1	0
	Sra Rosário	1	3	2	1
	Termas S Vicente	0	3	5	4
	Torre EOR	0	1	1	0
	Urrô	0	1	4	0
	Valpedre	0	3	4	0
	<b>SUBTOTAL</b>	<b>32</b>	<b>83</b>	<b>94</b>	<b>46</b>
	<b>TOTAL</b>	<b>255</b>			

Escola	Local de entrada	Previsão de alunos a transportar			
		2º e 3º ciclos			
		5º	6º	7º	8º
ESCOLA BÁSICA PENAFIEL SUL	Bichas	1	3	3	4
	Boelhe	0	1	1	0
	Calçada	3	3	6	5
	Capela	0	0	0	1
	Carvalhoeiro	6	3	2	3
	Coreixas	3	2	1	0
	Enxameia Ponte	1	2	2	3
	Ermida	2	3	2	2
	Fonte Arcada	1	0	0	3
	Guilhufe	8	2	2	2



Lagares	3	4	3	1
Luzim	0	0	1	1
Mesaõ Frio	0	0	1	1
Mesaõ Frio Czt	0	1	0	1
Ordins	3	5	3	1
Outeiro Galegos	14	9	11	15
Paço Sousa	2	1	0	1
Penafiel Estação	0	0	1	1
Rans	3	2	4	3
Rans Czt	2	3	3	5
Ribeira	3	4	3	5
Rio Moinhos	2	2	3	2
Santa Maria Valpedre	1	1	0	0
Santiago	1	1	0	0
Sra Rosário	5	3	2	2
Termas S Vicente	2	3	4	1
Torre EOR	1	0	1	0
Urrô	2	4	5	3
Valpedre	0	1	0	1
<b>SUBTOTAL</b>	<b>69</b>	<b>63</b>	<b>64</b>	<b>67</b>
<b>TOTAL</b>	<b>263</b>			

Escola	Local de entrada	Previsão de alunos a transportar				
		2º e 3º ciclo				
		5º	6º	7º	8º	9º
<b>ESCOLA EB 2,3 D. ANTÓNIO FERREIRA GOMES</b>	Abragão	7	8	9	10	8
	Aldeia Abragão	0	1	1	1	0
	Aperrela	0	1	1	0	0
	Bichas	3	5	3	1	1
	Boelhe	0	1	1	2	2
	Bustelo	2	4	2	3	1
	Caíde Estação	1	1	0	2	1
	Calçada	1	2	3	3	2
	Canelas	0	0	1	1	0
	Capela	0	1	2	0	1
	Carvalheiro	3	4	3	1	0
	Casais Novos	11	18	9	8	10
	Castelões	1	3	4	2	3
	Cete Estação	0	0	0	1	0
	Coreixas	1	0	0	1	1
	Duas Igrejas	9	12	9	7	5
	Ermida	1	1	0	0	0
	Fontão Cima	0	0	0	1	0
	Fonte Arcada	0	0	0	1	0
Guilhufe	2	2	4	1	0	



Lagares	0	0	1	0	0
Luzim	2	3	4	2	2
Ordins	0	0	0	1	0
Outeiro Galegos	0	1	2	1	0
Penafiel	3	4	2	3	2
Penafiel Estação	1	0	2	0	0
Perafita	0	1	2	2	0
Peroselo	1	3	2	2	1
Ponte Abragão	0	0	1	0	0
Portela do Monte	1	0	1	0	0
Presa	0	1	0	2	2
Quintela CZT	1	0	0	1	1
Rande	1	2	1	1	1
Rans	1	2	2	1	0
Rans Czt	1	1	1	0	1
Ribaçais	1	0	1	0	1
Ribeira	1	0	1	0	0
Rio Mau	0	0	1	0	0
S. M. Recesinhos	2	2	3	3	1
S Maria Valpedre	0	0	0	1	1
Santa Marta	2	2	3	3	2
Santiago	4	6	10	3	1
Senradelas	0	0	1	1	0
Sra Rosário	0	0	1	0	0
Termas S. Vicente	0	0	0	1	1
Venda Campo	1	6	4	3	1
<b>Subtotal</b>	<b>65</b>	<b>98</b>	<b>98</b>	<b>77</b>	<b>53</b>
<b>TOTAL</b>	<b>391</b>				

Escola	Local de entrada	Previsão de alunos a transportar				
		2º e 3º ciclo				
		5º	6º	7º	8º	9º
ESCOLA BÁSICA PAÇO SOUSA	Cabroelo	2	3	4	3	4
	Capela	3	8	8	8	9
	Escariz	1	1	1	1	1
	Fonte Arcada	9	9	8	8	9
	Lagares	6	6	5	5	5
	Mesão Frio	1	1	0	1	0
	Mesão Frio Czt	1	2	2	1	2
	Ordins	2	3	2	3	5
	Paço Sousa	9	3	2	2	3
	<b>SUBTOTAL</b>	<b>34</b>	<b>36</b>	<b>32</b>	<b>32</b>	<b>38</b>
<b>TOTAL</b>	<b>172</b>					



Escola	Local de entrada	Previsão de alunos a transportar				
		2º e 3º ciclo				
		5º	6º	7º	8º	9º
ESCOLA BÁSICA PENAFIEL SUDESTE	Abraão	6	6	15	8	13
	Agrelos/Cabeça Santa	1	2	1	3	3
	Boelhe	10	13	10	15	14
	Cabeça santa Igreja	4	4	0	4	6
	Calçada	2	0	1	1	0
	Fontão Cima	1	1	0	2	2
	Gumarães	1	2	3	3	2
	Jugueiros	3	4	3	5	6
	Luzim	2	3	3	5	7
	Miravale Luzim	0	1	0	0	1
	Peroselo	4	4	5	11	8
	Quintela CZT	1	0	1	1	0
	Ribaçais	1	1	0	2	1
	Rio Moinhos	15	15	12	9	16
	Samil	2	0	1	0	1
	Termas S. Vicente	2	2	1	2	0
	Vila Cova	2	1	1	1	1
<b>SUBTOTAL</b>		57	59	57	72	81
<b>TOTAL</b>		<b>326</b>				

Escola	Local de entrada	Previsão de alunos a transportar							
		2º ciclo		3º ciclo			Secundário		
		5º	6º	7º	8º	9º	10º	11º	12º
ESCOLA BÁSICA E SECUNDÁRIA DO PINHEIRO	Ameixede	5	6	5	3	3	5	4	5
	Boelhe	0	1	1	0	0	0	0	0
	Calçada	8	11	14	6	13	12	4	5
	Canelas	8	9	12	10	10	8	4	4
	Cruzeiro Lampreias	3	4	3	3	6	1	1	1
	Eja	2	2	4	2	3	1	1	1
	Eja Czt	1	0	0	0	1	0	0	0
	Entre os Rios	1	0	1	0	1	0	0	0
	Gilvaia	3	2	3	3	4	2	1	1
	Jugueiros	3	4	6	0	6	2	3	2
	Mesão Frio	1	1	0	0	3	0	1	0
	Ribeira	1	1	2	1	0	0	0	0
	Rio Mau	2	4	2	3	4	0	2	1



Rio Moinhos	2	2	0	1	1	0	0	0
Sebolido	1	1	1	1	1	1	3	2
St Maria Valpedre	2	3	3	0	1	1	1	0
S Paio Portela	3	4	1	0	0	1	1	0
Termas S Vicente	2	2	0	1	1	1	0	1
Torre EOR	1	1	1	0	1	0	0	0
Valpedre	3	4	6	9	7	2	3	2
Vilarinho CNL	1	1	1	4	0	2	0	0
<b>TOTAL</b>	<b>53</b>	<b>63</b>	<b>66</b>	<b>47</b>	<b>66</b>	<b>39</b>	<b>29</b>	<b>25</b>
<b>TOTAL</b>	<b>388</b>							

Escola	Local de entrada	Nº de alunos a transportar			
		1º ciclo			
		1º	2º	3º	4º
Escola Básica de Canelas	Canelas	2	2	3	1
Escola Básica de Fonte Arcada	Escariz	0	1	0	0
Escola Básica de Lagares	Mesão Frio Czt	2	2	2	3
Escola Básica de Penafiel	Senradelas	1	1	1	0
	Guilhufe	1	1	1	1
	Bustelo	0	1	1	0
	Casais Novos	1	0	1	1
	Luzim	0	0	1	0
Escola Básica de Milhundos	Luzim	1	1	0	1
Escola Básica de Rio Mau	Sebolido	2	2	1	1
		<b>10</b>	<b>11</b>	<b>11</b>	<b>8</b>
<b>TOTAL</b>		<b>40</b>			



## 12º

### Outros alunos transportados

- 1 – No ano letivo 2023/2024, até 31 de dezembro de 2023, foram comparticipados no transporte 7 alunos residentes no concelho de Penafiel que frequentam estabelecimentos de ensino noutros concelhos, cuja oferta formativa não existe no nosso município, nomeadamente, Marco de Canaveses, Amarante e Porto.
- 2 – Estão a ser transportados para a APADIMP, em carreira pública, 9 jovens com necessidades educativas especiais.
- 3 – Em transporte adaptado, estão a ser transportados 59 alunos com necessidades educativas especiais, para os seguintes estabelecimentos de ensino:

Estabelecimentos de ensino	N.º Alunos Transportados
Escola Básica D. António Ferreira Gomes	1
Escola Básica Paço de Sousa	1
Escola Básica Penafiel Sudeste	2
Escola Básica Penafiel Sul	11
Escola Básica e Secundária de Pinheiro	9
Escola Secundária de Penafiel	3
Escola Secundária Joaquim Araújo	11
Escolas Básicas 1º ciclo (Guilhufe, Abragão, Santiago, Lagares)	6
APADIMP (alunos da Escola Básica e Secundária do Pinheiro)	4
Agrupamento Escolas de Castelo da Maia	1
Agrupamento Escolas de Alpendurada	2
Agrupamento Escolas Eugénio de Andrade	1
Escola Básica Caíde de Rei – Lousada	3
Escola Básica de Gandra – Paredes	1
Escola Básica e Secundária de Rebordosa	3
<b>TOTAL ALUNOS</b>	<b>59</b>





4 - Previsão do número de alunos com necessidades educativas especiais a transportar e respetivos encargos no ano letivo 2024/2025 (tendo por base o preço praticado atualmente)

Estabelecimento de Ensino	Local de entrada	Tipo transporte	Destino	Despesa anual (sem IVA)
<b>Escola Básica D. António Ferreira Gomes</b>	Duas Igrejas	Táxi	Escola Básica D. A. F. G.	4 383,84 €
	Castelões	Táxi	Escola Básica D. A. F. G.	12 180,00 €
	<b>Subtotal</b>			<b>6 997,54 €</b>
<b>Escola Secundária de Penafiel</b>	Abragão	Táxi	Escola Secundária Penafiel	7 375,75 €
	Rio Moinhos	Táxi	Escola Secundária Penafiel	10 695,67 €
	Penafiel	Táxi	Escola Secundária Penafiel	2 610,00 €
	Novelas	Táxi	Escola Secundária Penafiel	5 278,80 €
	<b>Subtotal</b>			<b>43 379,81 €</b>
<b>Agrupamento de Escolas Joaquim Araújo</b>	S. Paio Portela	Táxi	Escola Secundária Joaquim de Araújo	10 256,71 €
	Canelas	Táxi	Escola Secundária Joaquim de Araújo	9 109,48 €
	Sebolido	Táxi	Escola Secundária Joaquim de Araújo	10 956,07 €
	Rio Mau	Táxi	Escola Secundária Joaquim de Araújo	10 205,61 €
	Duas Igrejas	Táxi	Escola Secundária Joaquim de Araújo	4 458,78 €
	Peroselo	Táxi	Escola Secundária Joaquim de Araújo	6 785,48 €
	Fonte Arcada	Táxi	Escola Secundária Joaquim de Araújo	8 877,07 €
	Rans	Táxi	Escola Secundária Joaquim de Araújo	5 004,65 €
	Penafiel	Ambulância	Escola Secundária Joaquim de Araújo	6 049,51 €
	Milhundos	Ambulância	Escola Secundária Joaquim de Araújo	6 049,51 €
	Paço Sousa	Ambulância	Escola Secundária Joaquim de Araújo	4 035,00 €
	Novelas	Ambulância	Escola Básica de Penafiel Sul	4 162,74 €
	Vila Cova	Táxi	Escola Básica de Penafiel Sul	5 164,32 €
	Pinheiro	Táxi	Escola Básica de Penafiel Sul	7 038,77 €
	Duas Igrejas	Táxi	Escola Básica de Penafiel Sul	4 468,12 €
	Galegos	Táxi	Escola Básica de Penafiel Sul	2 593,18 €
	Luzim	Táxi	Escola Básica de Penafiel Sul	7 458,66 €
	Penafiel	Táxi	Escola Básica de Penafiel Sul	2 593,18 €
	Cabeça Santa	Táxi	Escola Básica de Penafiel Sul	4 273,81 €
	Guilhufe	Táxi	Escola Básica de Penafiel Sul	3 637,28 €
	Rans	Táxi	Escola Básica de Penafiel Sul	4 822,34 €
	Penafiel	Táxi	Escola Básica de Penafiel Sul	3 781,28 €
S. Martinho	Táxi	Escola Básica de Duas Igrejas	7 443,74 €	
Penafiel	Táxi	Escola Básica de Duas Igrejas	4 272,22 €	



	Guilhufe	Táxi	Escola Básica de Duas Igrejas	4 176,00 €
	Figueira	Táxi	Escola Básica de Duas Igrejas	6 960,00 €
	Subtotal			132 144,37 €
Agrupamento de Escolas de Paço de Sousa	Lagares	Táxi	Escola Básica de Lagares	4 902,40 €
	Fonte Arcada	Táxi	Escola Básica Paço Sousa	2 800,34 €
	Capela	Táxi	Escola Básica Paço Sousa	4 767,60 €
	Subtotal			10 285,20 €
Escola Básica Penafiel Sudeste	Cabeça Santa	Táxi	Escola Básica Penafiel Sudeste	5 234,42 €
	Cabeça Santa	Táxi	Escola Básica Penafiel Sudeste	5 234,42 €
	Cabeça Santa	Táxi	Escola Básica Penafiel Sudeste	5 234,42 €
	Subtotal			28 794,75 €
Agrupamento de Escolas de Pinheiro	Cabeça Santa	Táxi	Escola Básica e Secundária de Pinheiro	4 576,32 €
	Portela	Táxi	Escola Básica e Secundária de Pinheiro	6 902,72 €
	Canelas	Táxi	Escola Básica e Secundária de Pinheiro	7 072,88 €
	Oldrões	Táxi	Escola Básica e Secundária de Pinheiro	1 547,93 €
	Galegos	Táxi	Escola Básica e Secundária de Pinheiro	2 750,88 €
	Rio Mau	Táxi	Escola Básica e Secundária de Pinheiro	10 205,61 €
	Oldrões	Táxi	Escola Básica e Secundária de Pinheiro	2 033,32 €
	Termas S Vicente	Táxi	Escola Básica e Secundária de Pinheiro	1 842,15 €
	Termas S Vicente	Táxi	Escola Básica e Secundária de Pinheiro	2 033,32 €
	Cabeça Santa	Táxi	Escola Básica e Secundária de Pinheiro	1 914,00 €
Subtotal				40 492,38 €
Agrupamento de Escolas Eugénio de Andrade, Porto	Oldrões	Táxi	Escola Básica Eugénio de Andrade	17 406,28 €
	Subtotal			17 406,28 €
Agrupamento de Escolas Castelo da Maia	Duas Igrejas	Táxi	Escola Secundária Castelo da Maia	18 444,00 €
	Subtotal			18 444,00 €
Agrupamento de Escolas Daniel Faria, Paredes	Urrô	Táxi	Escola Secundária Castelo de Gandra	4 574,96 €
	Subtotal			4 574,96 €
Agrupamento de Escolas de Alpendurada	Rio Moinhos	Táxi	Escola Básica de Alpendurada	4 772,22 €
	Abraço	Táxi	Escola Básica de Alpendurada	8 376,54 €
	Subtotal			4 581,50 €
Agrupamento Escolas Este Lousada	Oldrões	Táxi	Escola Básica de Caíde de Rei, Lousada	7 443,74 €
	Galegos	Táxi	Escola Básica de Caíde de Rei, Lousada	7 443,74 €
	Galegos	Táxi	Escola Básica de Caíde de Rei, Lousada	7 443,74 €
	Subtotal			16 676,66 €
Escola Básica e Secundária de	Paço Sousa	Táxi	Escola Básica e Secundária de Rebordosa	6 028,75 €



<b>Rebordosa</b>	<b>Paço Sousa</b>	Táxi	Escola Básica e Secundária de Rebordosa	<b>5 750,50 €</b>
	<b>Paço Sousa</b>	Táxi	Escola Básica e Secundária de Rebordosa	<b>5 565,00 €</b>
	Subtotal			<b>16 676,66 €</b>
<b>TOTAL GLOBAL</b>				<b>287 567,19 €</b>

### 13º

#### Circuitos Especiais

##### 1 - Circuito Especial de Eja para a Escola Básica da Portela

No ano letivo 2023/24, o circuito foi efetuado pela empresa de transportes Vale do Ave, em viatura da empresa, composto por 2 percursos:

- 1º Percurso – Manhã (em direção à Escola Básica da Portela) – partida às 08:35h de Eja (Inatel), passando depois por Eja, Santa Luzia e chegada à Escola Básica da Portela às 08:50h.
- 2º Percurso – Tarde (regresso a casa) – partida às 16:30h da Escola Básica da Portela, passando depois por Santa Luzia, Eja e chegada a Eja (Inatel) às 17:00h.

Alunos transportados e previsão de custos no ano letivo 2023/2024:

Estabelecimento de ensino	Média de alunos transportados/dia	Valor diário do aluguer	Valor mensal do aluguer	Valor anual do aluguer
<b>Centro Escolar da Portela</b>	20	82,15 €	1 725,15 €	<b>18 073,00 €</b>

Previsão de alunos a transportar e previsão de custos no ano letivo 2024/2025 (tendo por base o custo atual do aluguer):

Estabelecimento de ensino	Média de alunos transportados/dia	Valor diário do aluguer	Valor mensal do aluguer	Valor anual do aluguer
<b>Centro Escolar da Portela</b>	20	82,15 €	1 725,15 €	<b>18 073,00 €</b>



## 2 - Circuito Especial para a Escola Básica de Paço de Sousa

No ano letivo 2023/24, o circuito foi efetuado pela empresa de transportes Penatravel, em viatura da empresa, composto por 5 percursos:

- 1º Percurso – Manhã – partida às 07:30h de Vales, passando depois por Bairros, Cavadas, centro de Paço de Sousa e chegada à Escola Básica de Paço de Sousa às 08:00.
- 2º Percurso – Almoço – partida às 13:00h de Vales, passando depois por Bairros, Cavadas, centro de Paço de Sousa e chegada à Escola Básica de Paço de Sousa às 13:15h.
- 3º Percurso – Almoço - partida da Escola Básica de Paço de Sousa às 13:17h, passando depois por Bairros, Cavadas, centro de Paço de Sousa e chegada a Vales às 13:55h.
- 4º Percurso – Tarde - partida da Escola Básica de Paço de Sousa às 17:15h, passando depois por Bairros, Cavadas, centro de Paço de Sousa e chegada a Vales às 18:00h.
- 5º Percurso – Tarde - partida da Escola Básica de Paço de Sousa às 18:10h, passando depois por Bairros, Cavadas, centro de Paço de Sousa e chegada a Vales às 18:50h.

Alunos transportados e previsão de custos no ano letivo 2023/2024:

Estabelecimento de ensino	Média de alunos transportados/dia	Valor diário do aluguer	Valor mensal do aluguer	Valor anual do aluguer
Escola Básica de Paço de Sousa	49	233,20 €	4 897,20 €	51 304,00 €

Previsão de alunos a transportar e previsão de custos no ano letivo 2024/2025 (tendo por base o custo atual do aluguer):

Estabelecimento de ensino	Média de alunos transportados/dia	Valor diário do aluguer	Valor mensal do aluguer	Valor anual do aluguer
Escola Básica de Paço de Sousa	49	233,20 €	4 897,20 €	51 304,00 €



### 3 - Circuito Especial da Escola Secundária de Penafiel e Escola Básica e Secundária do Pinheiro para Rio Mau

No ano letivo 2023/24, o circuito foi efetuado pela empresa de transportes Vale do Ave, em viatura da empresa, composto por 1 percurso:

- Período de almoço (em direção a Rio Mau) – partida às 13:40h da Escola Secundária de Penafiel, passando às 14h00 na Escola Básica e Secundária de Pinheiro e chegada a Rio Mau às 14:20h.

Alunos transportados e previsão de custos no ano letivo 2023/2024:

Estabelecimento de ensino	Média de alunos transportados/dia	Valor diário do aluguer	Valor mensal do aluguer	Valor anual do aluguer
Escola Secundária de Penafiel	26	69,96 €	1 469,16 €	<b>13 852,08 €</b>
Escola Básica e Secundária de Pinheiro				

Previsão de alunos a transportar e previsão de custos no ano letivo 2024/2025 (tendo por base o custo atual do aluguer):

Estabelecimento de ensino	Média de alunos transportados/dia	Valor diário do aluguer	Valor mensal do aluguer	Valor anual do aluguer
Escola Secundária de Penafiel	26	69,96 €	1 469,16 €	<b>13 852,08 €</b>
Escola Básica e Secundária de Pinheiro				



#### 4 - Circuito Especial da Escola Básica e Secundária do Pinheiro para Sebolido e Rio Mau

No ano letivo 2023/24, o circuito foi efetuado pela empresa de transportes Valpi, em viatura da empresa, composto por 1 percurso:

- Período da tarde – partida às 16:00h da Escola Básica e Secundária de Pinheiro com destino às freguesias de Sebolido e Rio Mau.

Alunos transportados e previsão de custos no ano letivo 2023/2024:

Estabelecimento de ensino	Média de alunos transportados/dia	Valor diário do aluguer	Valor mensal do aluguer	Valor anual do aluguer
Escola Básica e Secundária de Pinheiro	22	150,00 €	3 150,00 €	22 950,09 €

Previsão de alunos a transportar e previsão de custos no ano letivo 2024/2025 (tendo por base o custo atual do aluguer):

Estabelecimento de ensino	Média de alunos transportados/dia	Valor diário do aluguer	Valor mensal do aluguer	Valor anual do aluguer
Escola Básica e Secundária de Pinheiro	22	150,00 €	3 150,00 €	24 900,00 €



**Previsão anual de encargos dos circuitos especiais (tendo por base o custo atual do aluguer)**

<b>Circuito</b>	<b>Previsão anual de custos 2024/2025</b>
Eja para a Escola Básica da Portela	<b>18 073,00 €</b>
Escola Básica de Paço de Sousa	<b>51 304,00 €</b>
Escola Básica e Secundária do Pinheiro para Sebolido e Rio Mau	<b>24 900,00€</b>
Escola Secundária e Escola Básica e Secundária do Pinheiro para Rio Mau	<b>13 852,08 €</b>
<b>TOTAL</b>	<b>108 129,08 €</b>

**14º**

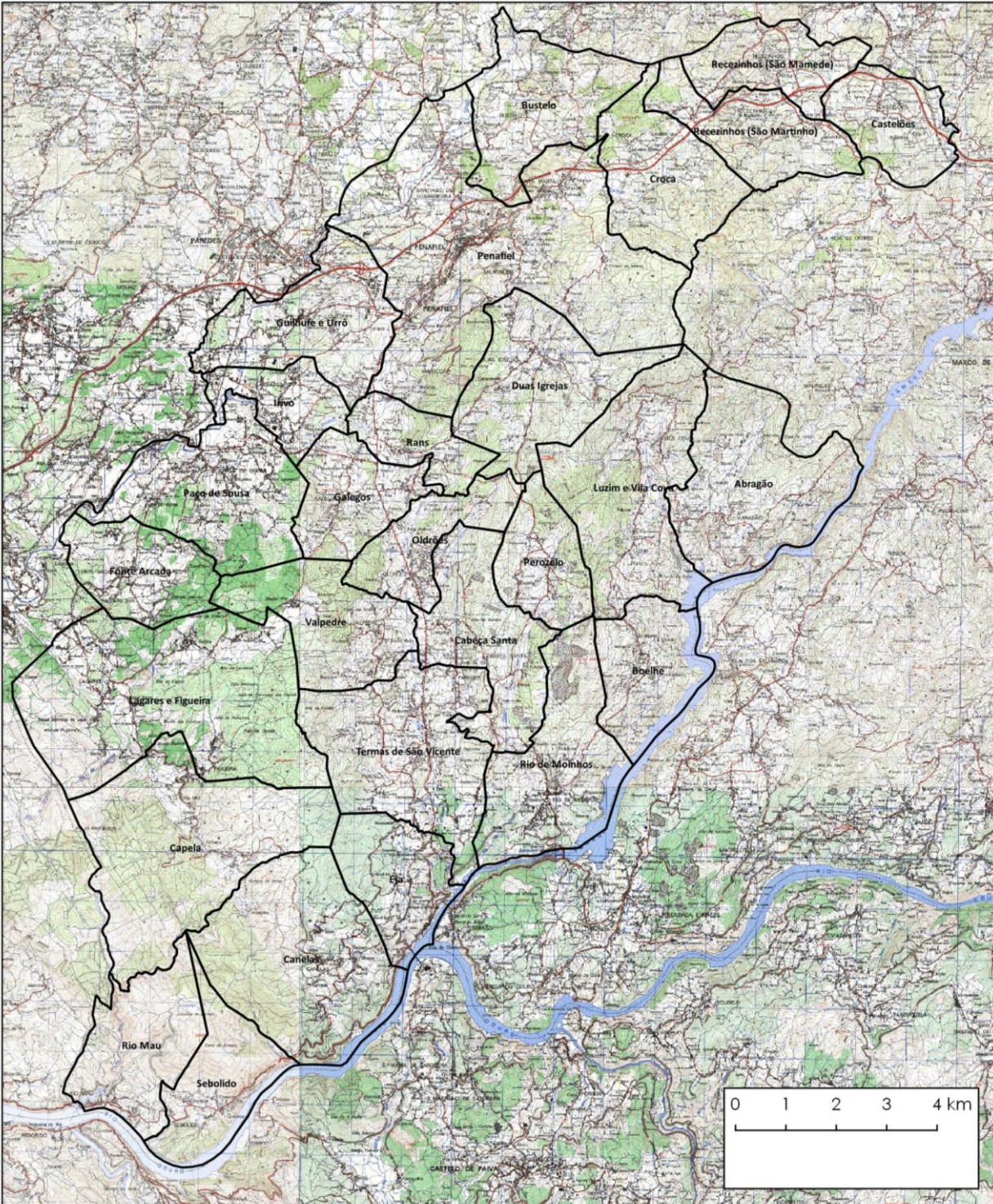
**(Anexos)**

Documentos anexos a que alude o artigo 19.º do Decreto-Lei n.º 21/2019 de 30 de janeiro, nomeadamente as alíneas a), b), c), d) e e).



## Anexo 1

### Área do concelho de Penafiel







## Anexo 2

### Horários e itinerários dos autocarros

ESCOLA	Entrada a Manhã	Saída Manhã	Entrada Tarde	Saída Tarde	Empresa	Hora	Local	Hora	Local
						Partida	Partida	Chegada	Chegada
Escola Básica D. António Ferreira Gomes	08:25	13:15	13:30	18:20	ValpiBus	13:30	Penafiel	13:55	Paço Sousa
					ValpiBus	18:45	Penafiel	19:40	Paço Sousa
					ValpiBus	07:20	Canelas	08:20	Penafiel
					ValpiBus	12:30	Canelas	13:20	Penafiel
					ValpiBus	13:30	Penafiel	14:30	Canelas
					ValpiBus	18:35	Penafiel	19:30	Canelas
					ValpiBus	07:20	Eja	08:15	Penafiel
					ValpiBus	12:20	Eja	13:00	Penafiel
					ValpiBus	13:30	Penafiel	14:25	Eja
					ValpiBus	18:35	Penafiel	19:25	Eja
					ValpiBus	07:30	Boelhe	08:15	Penafiel
					ValpiBus	12:45	Boelhe	13:25	Penafiel
					ValpiBus	13:30	Penafiel	14:15	Boelhe
					ValpiBus	18:35	Penafiel	19:15	Boelhe
					ValpiBus	07:05	S.Vicente	08:00	Penafiel
					ValpiBus	12:10	S.Vicente	12:50	Penafiel
					ValpiBus	13:30	Penafiel	14:00	S.Vicente
					ValpiBus	18:45	Penafiel	19:20	S.Vicente
					ValpiBus	07:40	Lagares	08:20	Penafiel
					ValpiBus	12:45	Lagares	13:25	Penafiel
					ValpiBus	13:30	Penafiel	14:10	Lagares
					ValpiBus	18:35	Penafiel	19:05	Lagares
					ValpiBus	08:10	Urrô	08:25	Penafiel
					ValpiBus	13:00	Urrô	13:15	Penafiel
					ValpiBus	13:30	Penafiel	13:50	Urrô
					ValpiBus	18:45	Penafiel	19:00	Urrô
					ValpiBus	07:20	Luzim	08:15	Penafiel
					ValpiBus	12:45	Luzim	13:25	Penafiel
					ValpiBus	13:30	Penafiel	14:15	Luzim
					ValpiBus	18:35	Penafiel	19:15	Luzim
					ValpiBus	07:30	Peroselo	08:10	Penafiel
					ValpiBus	12:50	Peroselo	13:20	Penafiel
					ValpiBus	13:30	Penafiel	14:35	Peroselo
					ValpiBus	18:45	Penafiel	19:15	Peroselo
					ValpiBus	07:45	Abragão	08:25	Penafiel
					ValpiBus	12:30	Abragão	13:15	Penafiel
					ValpiBus	13:30	Penafiel	14:00	Abragão
					ValpiBus	18:35	Penafiel	19:00	Abragão



					ValpiBus	07:30	Castelões	08:05	Penafiel
					ValpiBus	07:40	Castelões	08:25	Penafiel
					ValpiBus	13:30	Penafiel	14:10	Castelões
					ValpiBus	18:50	Penafiel	19:15	Castelões
					ValpiBus	07:45	Bustelo	08:00	Penafiel
					ValpiBus	13:00	Bustelo	13:15	Penafiel
					ValpiBus	13:30	Penafiel	13:45	Bustelo
					ValpiBus	18:45	Penafiel	19:00	Bustelo
					<b>Transdev</b>	07:20	Rio Mau	08:15	Penafiel
					<b>Transdev</b>	12:15	Rio Mau	13:15	Penafiel
					<b>Transdev</b>	13:40	Penafiel	14:20	Rio Mau
					<b>Transdev</b>	18:40	Penafiel	19:15	Rio Mau
					<b>Rodonorte</b>	07:50	Caíde Estação	08:10	Penafiel
					<b>Rodonorte</b>	12:50	Caíde Estação	13:15	Penafiel
					<b>Rodonorte</b>	13:55	Penafiel	14:10	Caíde Estação
					<b>Rodonorte</b>	13:35	Penafiel	18:50	Caíde Estação

ESCOLA	Entrada	Saída	Entrada	Saída	Empresa	Hora	Local	Hora	Local
	Manhã	Manhã	Tarde	Tarde		Partida	Partida	Chegada	Chegada
Escola Básica de Paço de Sousa	08:30	13:10	13:30	18:10	ValpiBus	08:05	Guilhufe	08:20	Paço Sousa
					ValpiBus	13:05	Guilhufe	13:20	Paço Sousa
					ValpiBus	13:35	Paço Sousa	13:55	Guilhufe
					ValpiBus	18:20	Paço Sousa	18:35	Guilhufe
					ValpiBus	07:30	Cabroelo	08:00	Paço Sousa
					ValpiBus	12:25	Cabroelo	13:00	Paço Sousa
					ValpiBus	13:30	Paço Sousa	14:00	Cabroelo
					ValpiBus	17:00	Paço Sousa	17:40	Figueira
					ValpiBus	07:50	Galegos	07:55	Paço Sousa
					ValpiBus	12:40	Galegos	12:55	Paço Sousa
					ValpiBus	13:30	Paço Sousa	13:45	Galegos
					ValpiBus	18:40	Paço Sousa	18:45	Ribeira
					ValpiBus	17:20	Paço Sousa	18:00	Cabroelo
					ValpiBus	17:40	Paço Sousa	18:00	Lagares
					ValpiBus	12:00	Paço Sousa	12:35	Cabroelo
					ValpiBus	18:30	Paço Sousa	19:05	Cabroelo
					ValpiBus	18:30	Paço Sousa	19:05	Figueira



ESCOLA	Entrada	Saída	Entrada	Saída	Empresa	Hora	Local	Hora	Local
	Manhã	Manhã	Tarde	Tarde		Partida	Partida	Chegada	Chegada
Escola Básica de Penafiel Sudeste	08:00	13:20		17:15	ValpiBus	07:40	Vila Cova	08:15	Cabeça Santa
					ValpiBus	12:40	Vila Cova	13:15	Cabeça Santa
					ValpiBus	13:30	Cabeça Santa	14:15	Vila Cova
					ValpiBus	18:30	Cabeça Santa	19:15	Vila Cova
					ValpiBus	07:30	Abragão via Boelhe	08:10	Cabeça Santa
					ValpiBus	18:30	Cabeça Santa	19:20	Abragão via Boelhe
					ValpiBus	12:30	Abragão via Boelhe	13:15	Cabeça Santa
					ValpiBus	13:30	Cabeça Santa	14:10	Abragão via Boelhe
					ValpiBus	07:30	Abragão via Peroselo	08:15	Cabeça Santa
					ValpiBus	12:30	Abragão via Peroselo	13:15	Cabeça Santa
					ValpiBus	13:30	Cabeça Santa	14:10	Abragão via Peroselo
					ValpiBus	18:30	Cabeça Santa	19:20	Peroselo
					ValpiBus	07:40	Boelhe	07:50	Cabeça Santa
					ValpiBus	08:10	Boelhe	08:20	Cabeça Santa
					ValpiBus	12:45	Boelhe	13:15	Cabeça Santa
					ValpiBus	13:30	Cabeça Santa	13:45	Boelhe
					ValpiBus	18:30	Cabeça Santa	19:00	Boelhe
					ValpiBus	08:00	Calçada/Gumarães	08:15	Cabeça Santa
					ValpiBus	18:30	Cabeça Santa	18:50	Calçada/Gumarães
					ValpiBus	13:05	Calçada/Gumarães	13:20	Cabeça Santa
					ValpiBus	13:30	Cabeça Santa	13:50	Calçada/Gumarães
					ValpiBus	08:00	Cepo/Agrelas	08:15	Cabeça Santa
					ValpiBus	13:30	Cabeça Santa	13:45	Cepo/Agrelas
					ValpiBus	13:10	Cepo/Agrelas	13:25	Cabeça Santa
					ValpiBus	18:30	Cabeça Santa	18:45	Cepo/agrelas



ESCOLA	Entrada	Saída	Entrada	Saída	Empresa	Hora	Local	Hora	Local
	Manhã	Manhã	Tarde	Tarde		Partida	Partida	Chegada	Chegada
Escola Básica de Penafiel Sul	08:25	13:20	13:30	18:25	ValpiBus	07:20	Boelhe	08:15	Senradelas
					ValpiBus	13:40	Senradelas	14:10	Boelhe
					ValpiBus	12:40	Boelhe	13:20	Senradelas
					ValpiBus	18:40	Senradelas	19:00	Boelhe
					ValpiBus	07:20	Luzim	08:15	Senradelas
					ValpiBus	13:40	Senradelas	14:15	Luzim
					ValpiBus	12:45	Luzim	13:15	Senradelas
					ValpiBus	18:40	Senradelas	19:15	Luzim
					ValpiBus	08:00	Carvalheiro	08:15	Senradelas
					ValpiBus	13:35	Senradelas	13:45	Carvalheiro
					ValpiBus	13:00	Carvalheiro	13:15	Senradelas
					ValpiBus	18:40	Senradelas	18:55	Carvalheiro
					ValpiBus	07:40	S. Paio	08:20	Senradelas
					ValpiBus	13:40	Senradelas	14:10	S. Paio
					ValpiBus	12:35	S. Paio	13:10	Senradelas
					ValpiBus	18:30	Senradelas	19:05	S. Paio
					ValpiBus	08:00	Sra Rosário	08:15	Senradelas
					ValpiBus	13:40	Senradelas	13:55	S. Paio
					ValpiBus	13:00	Sra Rosário	13:15	Senradelas
					ValpiBus	18:45	Senradelas	19:00	Sra Rosário
					ValpiBus	07:20	Canelas	08:15	Senradelas
					ValpiBus	13:40	Senradelas	14:20	Canelas
					ValpiBus	12:30	Canelas	13:20	Senradelas
					ValpiBus	18:35	Senradelas	19:30	Canelas
					ValpiBus	08:00	Bichas	08:25	Senradelas
					ValpiBus	13:00	Bichas	13:25	Senradelas
					ValpiBus	13:30	Senradelas	14:00	Bichas
					ValpiBus	18:40	Senradelas	19:00	Bichas
					ValpiBus	08:00	Santiago	08:20	Senradelas
					ValpiBus	13:00	Santiago	13:25	Senradelas
					ValpiBus	13:30	Senradelas	14:00	Santiago
					ValpiBus	18:40	Senradelas	19:00	Santiago



ESCOLA	Entrada	Saída	Entrada	Saída	Empresa	Hora	Local	Hora	Local
	Manhã	Manhã	Tarde	Tarde		Partida	Partida	Chegada	Chegada
Escola Básica e Secundária de Pinheiro	08:20	13:05	13:10	17:55	ValpiBus	07:20	Canelas	07:55	Pinheiro
					ValpiBus	12:40	Canelas	13:05	Pinheiro
					ValpiBus	13:15	Pinheiro	13:55	Canelas
					ValpiBus	18:00	Pinheiro	18:55	Canelas
					ValpiBus	07:35	Boelhe	08:05	Pinheiro
					ValpiBus	12:35	Boelhe	13:00	Pinheiro
					ValpiBus	13:15	Pinheiro	13:45	Boelhe
					ValpiBus	18:00	Pinheiro	18:45	Boelhe
					ValpiBus	07:40	Eja	08:00	Pinheiro
					ValpiBus	12:40	Eja	13:05	Pinheiro
					ValpiBus	13:15	Pinheiro	13:45	Eja
					ValpiBus	18:15	Pinheiro	18:45	Eja
					ValpiBus	08:00	Calçada	08:15	Pinheiro
					ValpiBus	12:40	Calçada	12:55	Pinheiro
					ValpiBus	13:15	Pinheiro	13:30	Calçada
					ValpiBus	18:15	Pinheiro	18:30	Calçada
					ValpiBus	07:25	Entre-os-Rios	08:00	Pinheiro
					ValpiBus	12:40	Entre-os-Rios	12:55	Pinheiro
					ValpiBus	13:15	Pinheiro	13:30	Entre-os-Rios
					ValpiBus	18:00	Pinheiro	18:30	Entre-os-Rios
					ValpiBus	08:10	Gilvaia	08:15	Pinheiro
					ValpiBus	12:55	Gilvaia	13:05	Pinheiro
					ValpiBus	13:15	Pinheiro	13:20	Gilvaia
					ValpiBus	18:00	Pinheiro	18:20	Gilvaia
					ValpiBus	07:55	Galegos	08:10	Pinheiro
					ValpiBus	12:40	Galegos	13:05	Pinheiro
					ValpiBus	13:15	Pinheiro	13:40	Galegos
					ValpiBus	18:00	Pinheiro	18:40	Galegos
					ValpiBus	08:00	Jugueiros	08:10	Pinheiro
					ValpiBus	12:55	Jugueiros	13:05	Pinheiro
					ValpiBus	13:15	Pinheiro	13:35	Galegos
					ValpiBus	18:00	Pinheiro	18:35	Galegos
Transdev	07:20	Rio Mau	08:00	Pinheiro					
Transdev	18:00	Pinheiro	18:20	Rio Mau					
Transdev	19:00	Pinheiro	19:20	Rio Mau					
Transdev	14:00	Penafiel	14:20	Rio Mau					



ESCOLA	Entrada	Saída	Entrada	Saída	Empresa	Hora	Local	Hora	Local
	Manhã	Manhã	Tarde	Tarde		Partida	Partida	Chegada	Chegada
Escola Secundária de Penafiel	08:25	13:25	13:30	18:30	ValpiBus	07:46	Paço Sousa	08:05	Penafiel
					ValpiBus	13:00	Paço Sousa	13:25	Penafiel
					ValpiBus	13:35	Penafiel	13:55	Paço Sousa
					ValpiBus	18:40	Penafiel	18:58	Paço Sousa
					ValpiBus	07:22	Canelas	08:08	Penafiel
					ValpiBus	12:30	Canelas	13:14	Penafiel
					ValpiBus	13:35	Penafiel	14:14	Canelas
					ValpiBus	18:40	Penafiel	19:17	Canelas
					ValpiBus	07:29	Eja	08:17	Penafiel
					ValpiBus	12:25	Eja	13:18	Penafiel
					ValpiBus	13:35	Penafiel	14:14	Eja
					ValpiBus	18:40	Penafiel	19:17	Eja
					ValpiBus	07:20	Boelhe	08:15	Penafiel
					ValpiBus	12:39	Boelhe	13:30	Penafiel
					ValpiBus	13:35	Penafiel	14:18	Boelhe
					ValpiBus	18:40	Penafiel	19:20	Boelhe
					ValpiBus	07:42	S.Vicente	08:08	Penafiel
					ValpiBus	12:49	S.Vicente	13:14	Penafiel
					ValpiBus	13:35	Penafiel	13:58	S.Vicente
					ValpiBus	18:45	Penafiel	19:20	S.Vicente
					ValpiBus	07:39	Lagares	08:20	Penafiel
					ValpiBus	12:44	Lagares	13:25	Penafiel
					ValpiBus	13:35	Penafiel	14:14	Lagares
					ValpiBus	18:40	Penafiel	19:12	Lagares
					ValpiBus	07:58	Urrô	08:13	Penafiel
					ValpiBus	13:02	Urrô	13:15	Penafiel
					ValpiBus	13:45	Penafiel	14:04	Urrô
					ValpiBus	18:45	Penafiel	18:55	Urrô
					ValpiBus	07:25	Luzim	08:15	Penafiel
					ValpiBus	12:44	Luzim	13:07	Penafiel
					ValpiBus	13:35	Penafiel	14:13	Luzim
					ValpiBus	18:40	Penafiel	19:11	Luzim
ValpiBus	07:38	Peroselo	08:15	Penafiel					
ValpiBus	12:50	Peroselo	13:18	Penafiel					
ValpiBus	13:35	Penafiel	13:59	Peroselo					
ValpiBus	18:40	Penafiel	19:00	Peroselo					
ValpiBus	07:30	Abragão	07:56	Penafiel					
ValpiBus	12:30	Abragão	13:07	Penafiel					
ValpiBus	13:35	Penafiel	14:15	Abragão					
ValpiBus	18:40	Penafiel	18:59	Abragão					
ValpiBus	07:46	Castelões	08:08	Penafiel					



				ValpiBus	12:27	Castelões	12:53	Penafiel
				ValpiBus	13:34	Penafiel	13:59	Castelões
				ValpiBus	18:40	Penafiel	19:05	Castelões
				ValpiBus	07:45	Bustelo	08:18	Penafiel
				ValpiBus	13:12	Bustelo	13:22	Penafiel
				ValpiBus	13:35	Penafiel	13:39	Bustelo
				ValpiBus	18:45	Penafiel	18:49	Bustelo
				ValpiBus	07:48	Santiago	08:15	Penafiel
				ValpiBus	12:57	Santiago	13:10	Penafiel
				ValpiBus	13:36	Penafiel	13:50	Santiago
				ValpiBus	18:39	Penafiel	18:50	Santiago
				ValpiBus	08:01	Bichas	08:10	Penafiel
				ValpiBus	13:00	Bichas	13:14	Penafiel
				ValpiBus	13:35	Penafiel	13:46	Bichas
				ValpiBus	18:41	Penafiel	18:53	Bichas
				ValpiBus	07:00	Cabroelo	07:49	Penafiel
				ValpiBus	12:30	Cabroelo	13:25	Penafiel
				ValpiBus	13:35	Penafiel	14:34	Cabroelo
				ValpiBus	18:40	Penafiel	19:29	Cabroelo
				ValpiBus	07:53	Calçada	08:17	Penafiel
				ValpiBus	12:56	Calçada	13:15	Penafiel
				ValpiBus	13:35	Penafiel	13:47	Calçada
				ValpiBus	18:40	Penafiel	18:52	Calçada
				ValpiBus	07:55	Carvalheiro	08:10	Penafiel
				ValpiBus	13:00	Carvalheiro	13:15	Penafiel
				ValpiBus	13:35	Penafiel	13:55	Carvalheiro
				ValpiBus	18:35	Penafiel	18:35	Carvalheiro
				<b>Transdev</b>	07:20	Rio Mau	08:15	Penafiel
				<b>Transdev</b>	12:15	Rio Mau	13:15	Penafiel
				<b>Transdev</b>	11:15	Penafiel	12:10	Rio Mau
				<b>Transdev</b>	17:30	Penafiel	18:20	Rio Mau
				<b>Transdev</b>	18:40	Penafiel	19:15	Rio Mau
				<b>Transdev</b>	13:40	Penafiel	14:20	Rio Mau
				<b>Rodonorte</b>	07:50	Caíde Estação	08:10	Penafiel
				<b>Rodonorte</b>	12:50	Caíde Estação	13:15	Penafiel
				<b>Rodonorte</b>	13:55	Penafiel	14:10	Caíde Estação
				<b>Rodonorte</b>	13:35	Penafiel	18:50	Caíde Estação



ESCOLA	Entrada	Saída	Entrada	Saída	Empresa	Hora	Local	Hora	Local
	Manhã	Manhã	Tarde	Tarde		Partida	Partida	Chegada	Chegada
Escola Secundária Joaquim de Araújo	08:25	13:20	13:30	18:25	ValpiBus	08:00	Bichas	08:20	Senradelas
					ValpiBus	13:00	Bichas	13:20	Senradelas
					ValpiBus	13:40	Senradelas	14:00	Bichas
					ValpiBus	18:45	Senradelas	19:00	Bichas
					ValpiBus	08:00	Santiago	08:15	Senradelas
					ValpiBus	13:00	Santiago	13:30	Senradelas
					ValpiBus	13:40	Senradelas	14:00	Santiago
					ValpiBus	18:45	Senradelas	19:00	Santiago
					Transdev	07:20	Rio Mau	08:10	Senradelas
					Transdev	12:20	Senradelas	13:15	Rio Mau
					Transdev	16:50	Senradelas	17:40	Rio Mau
					Transdev	18:45	Senradelas	19:15	Rio Mau
					ValpiBus	07:20	Boelhe	08:15	Senradelas
					ValpiBus	13:40	Senradelas	14:10	Boelhe
					ValpiBus	12:40	Boelhe	13:20	Senradelas
					ValpiBus	18:45	Senradelas	19:00	Boelhe
					ValpiBus	07:20	Luzim	08:15	Senradelas
					ValpiBus	13:40	Senradelas	14:15	Luzim
					ValpiBus	12:45	Luzim	13:15	Senradelas
					ValpiBus	18:45	Senradelas	19:15	Luzim
					ValpiBus	08:00	Carvalheiro	08:15	Senradelas
					ValpiBus	13:40	Senradelas	13:45	Carvalheiro
					ValpiBus	13:00	Carvalheiro	13:15	Senradelas
					ValpiBus	13:40	Senradelas	13:50	Carvalheiro
					ValpiBus	07:40	S. Paio	08:15	Senradelas
					ValpiBus	13:40	Senradelas	14:10	S.Paio
					ValpiBus	12:35	S. Paio	13:10	Senradelas
					ValpiBus	18:45	Senradelas	19:05	S. Paio
					ValpiBus	08:00	Sra Rosário	08:15	Senradelas
					ValpiBus	13:40	Senradelas	13:55	S. Paio
					ValpiBus	13:00	Sra Rosário	13:15	Senradelas
					ValpiBus	18:45	Senradelas	19:00	Sra Rosário
ValpiBus	07:20	Canelas	08:15	Senradelas					
ValpiBus	13:40	Senradelas	14:20	Canelas					
ValpiBus	12:30	Canelas	13:20	Senradelas					
ValpiBus	18:45	Senradelas	19:30	Canelas					





ESCOLA	Entrada	Saída	Entrada	Saída	Empresa	Hora	Local	Hora	Local
	Manhã	Manhã	Tarde	Tarde		Partida	Partida	Chegada	Chegada
Escola Básica e Secundária À Beira Douro	08:25	13:20	13:35	18:30	Gondomarense	07:30	Sebolido	08:00	Canas (Medas)
					Gondomarense	07:45	Sebolido	08:10	Canas (Medas)
					Gondomarense	12:45	Sebolido	13:10	Canas (Medas)
					Gondomarense	13:00	Sebolido	13:23	Canas (Medas)
					Gondomarense	13:30	Canas (Medas)	13:55	Sebolido
					Gondomarense	17:30	Canas (Medas)	17:55	Sebolido
					Gondomarense	18:38	Canas (Medas)	18:55	Sebolido
					Gondomarense	07:35	Rio Mau	08:00	Canas (Medas)
					Gondomarense	07:50	Rio Mau	08:10	Canas (Medas)
					Gondomarense	12:50	Rio Mau	13:10	Canas (Medas)
					Gondomarense	13:05	Rio Mau	13:23	Canas (Medas)
					Gondomarense	13:30	Canas (Medas)	13:50	Rio Mau
					Gondomarense	17:30	Canas (Medas)	17:50	Rio Mau
					Gondomarense	18:38	Canas (Medas)	18:50	Rio Mau



### Anexo 3

Designação toponímica das vias de comunicação a percorrer

<b>Freguesia</b>	<b>Toponímia</b>
Abragao	Avenida de Quintela
Abragao	Rua Central da Pereira Azeda
Abragao	Rua Central de Ribaçais
Abragao	Rua Central do Pombal
Abragao	Rua da Aldeia
Abragao	Rua da Carreira Chã
Abragao	Rua da Casa de Samil
Abragao	Rua da Escola
Abragao	Rua da Tapada
Abragao	Rua de S. Pedro
Abragao	Rua de Samil
Abragao	Rua de Vilar
Abragao	Rua do Sardoal
Abragao	Rua Dr. Francisco Silva Mendes
Abragao	Rua Francisco Ferreira da Silva
Abragao	Rua Nova de Ribaçais
Boelhe	Rua Central de Bairros
Boelhe	Rua Central de Cristovão
Boelhe	Rua Central do Calvário
Boelhe	Rua Central do Montinho
Boelhe	Rua Central do Reguengo
Boelhe	Rua da Arca
Boelhe	Rua da Picada
Boelhe	Rua de Mouril
Boelhe	Rua do Souto
Boelhe	Rua Principal de Cristovão
Bustelo	Avenida de S. Miguel de Bustelo
Bustelo	Calçada do Ribeiro
Bustelo	Caminho da Quebrada
Bustelo	Rua da Zona Industrial Nº 2
Bustelo	Rua do Mosteiro
Bustelo	Rua do Ribeiro
Bustelo	Travessa da Zona Industrial Nº 2
Bustelo	Travessa do Ribeiro
Cabeça Santa	Avenida de Cabeça Santa
Cabeça Santa	Rua da Nossa Senhora dos Caminhos



Cabeça Santa	Rua da Sagrada Família
Cabeça Santa	Rua das Palmeiras
Cabeça Santa	Rua de Guimarães
Cabeça Santa	Rua de Santa Mafalda
Cabeça Santa	Rua de Santa Mafalda
Cabeça Santa	Rua do Alto da Capela
Cabeça Santa	Rua do Cruzeiro das Lampreias
Cabeça Santa	Rua do Monte D'Além
Cabeça Santa	Rua do Senhor dos Aflitos
Cabeça Santa	Rua do Tapado Novo
Cabeça Santa	Rua dos Sobreiros
Canelas	Avenida da Bela Vista
Canelas	Avenida de Salgueiros
Canelas	Avenida de São João
Canelas	Avenida de São Mamede
Canelas	Avenida de São Sebastião
Canelas	Avenida de Silvosa
Canelas	Avenida de Vale Sandim
Canelas	Avenida de Vila Pouca
Canelas	Avenida de Vilar
Canelas	Avenida do Alto do Loureiro
Canelas	Avenida do Estádio
Canelas	Avenida do Outeiro
Canelas	Avenida do Pinheiro
Canelas	Avenida Marginal do Douro
Canelas	Avenida Principal da Serra
Canelas	Rua da Lameira
Canelas	Rua da Paz
Canelas	Rua da Portelinha
Canelas	Rua de Campelos
Canelas	Rua de Nossa Senhora de Fátima
Canelas	Rua de São Sebastião
Canelas	Travessa de São Sebastião
Capela	Rua Central do Cerrado
Capela	Rua das Boucinhas
Capela	Rua de São Julião
Capela	Rua de São Mateus
Capela	Rua de São Tiago
Capela	Travessa Central do Cerrado
Casteloes	Avenida Bento Peixoto



Casteloos	Avenida da Agrela
Casteloos	Avenida de Recezinhos
Casteloos	Avenida de Valbom
Casteloos	Avenida do Folforinho
Casteloos	Avenida José Teixeira da Silva (Zé do Telhado)
Casteloos	Largo da Fonte
Casteloos	Rua da Saudade
Casteloos	Rua Nova do Espinhal
Croca	Avenida Zeferino de Oliveira
Duas Igrejas	Avenida Central de Duas Igrejas
Duas Igrejas	Beco de Perafita
Duas Igrejas	Largo da Autarquia
Duas Igrejas	Largo do Cruzeiro
Duas Igrejas	Rua da Liberdade
Duas Igrejas	Rua da Presa
Duas Igrejas	Rua de Lamoso
Duas Igrejas	Rua de Santo Adrião
Duas Igrejas	Rua Padre Afonso Vieira Gomes
Duas Igrejas	Rua Vale das Águas
Eja	Avenida das Catalpas
Eja	Avenida de Santa Luzia
Eja	Avenida de Santo Amaro
Eja	Rua da Pesqueira
Eja	Rua da Póvoa
Eja	Rua da Torre
Eja	Rua Dr. Sarmiento e Castro
Eja	Rua Padre Eugénio Barroso
Eja	Rua Principal
Eja	Rua Professor Doutor Marques de Carvalho
Fonte Arcada	Avenida de Domingos de Sousa Andrade
Fonte Arcada	Avenida de Francisco Aranha Furtado de Mendonça
Galegos	Avenida 25 de Abril
Galegos	Avenida da Liberdade
Galegos	Avenida do Carvalheiro
Galegos	Avenida Egas Moniz
Galegos	Avenida General Humberto Delgado
Galegos	Avenida Padre Vitorino António de Melo
Galegos	Rua das Alminhas
Galegos	Rua do Formigal
Guilhufe e Urro	Avenida Central de Guilhufe



Guilhufe e Urro	Avenida da Fábrica
Guilhufe e Urro	Avenida da Igreja
Guilhufe e Urro	Avenida de Pieres
Guilhufe e Urro	Avenida do Hospital Padre Américo
Guilhufe e Urro	Avenida Eng. Adelino Amaro da Costa
Guilhufe e Urro	Rotunda Escritaria
Guilhufe e Urro	Rotunda Motociclista
Guilhufe e Urro	Rotunda Terras do Vinho Verde
Guilhufe e Urro	Rua 3 de Março
Guilhufe e Urro	Rua António Justino do Fundo
Guilhufe e Urro	Rua Central da Senhora do Monte
Guilhufe e Urro	Rua Central de Urrô
Guilhufe e Urro	Rua da Aveleda
Guilhufe e Urro	Rua de Antão Augusto Pereira do Lago
Guilhufe e Urro	Rua de Guilhufe
Guilhufe e Urro	Rua do Carvalho
Guilhufe e Urro	Rua do Paúl
Guilhufe e Urro	Rua do Tapadinho
Guilhufe e Urro	Rua Padre Manuel Oliveira Braga
Irivo	Avenida da Ermida
Irivo	Rua da Ponte da Galharda
Irivo	Rua do Carvalho
Lagares e Figueira	Avenida da Igreja
Lagares e Figueira	Avenida de Ordins
Lagares e Figueira	Avenida de Ribas
Lagares e Figueira	Estrada da Granja
Lagares e Figueira	Estrada das Agrads
Lagares e Figueira	Estrada de Escariz
Lagares e Figueira	Largo da Igreja
Lagares e Figueira	Largo do Cruzeiro
Lagares e Figueira	Rua Aníbal Coelho Rodrigues
Lagares e Figueira	Rua da Giestosa
Lagares e Figueira	Rua das Cancelas
Lagares e Figueira	Rua das Carvalhas
Lagares e Figueira	Rua de Seixoso
Lagares e Figueira	Rua do Centro Social
Lagares e Figueira	Rua do Mózinho
Lagares e Figueira	Rua Manuel Barbosa
Luzim e Vila Cova	Avenida de António Ribeiro
Luzim e Vila Cova	Avenida de Quintela



Luzim e Vila Cova	Avenida de S. Romão
Luzim e Vila Cova	Rua da Azenha
Luzim e Vila Cova	Rua de Lomar
Luzim e Vila Cova	Rua de Lufrei
Luzim e Vila Cova	Rua de Miravale
Luzim e Vila Cova	Rua de Paços
Oldroes	Avenida Central de Oldrões
Oldroes	Rua da Presa
Oldroes	Rua Padre Antídio Coelho de Sousa
Oldroes	Rua Padre Lopes Coelho
Oldroes	Rua Vale das Águas
Paco de Sousa	Avenida da Liberdade
Paco de Sousa	Avenida Egas Moniz
Paco de Sousa	Rua 20 de Junho
Penafiel	Alameda do Marquês do Pombal
Penafiel	Avenida Luís de Camões
Penafiel	Avenida 1º de Maio
Penafiel	Avenida 25 de Abril
Penafiel	Avenida da Anta
Penafiel	Avenida da Estação Velha
Penafiel	Avenida da Ponte
Penafiel	Avenida de Manuel da Rocha Melo
Penafiel	Avenida de Pieres
Penafiel	Avenida de Santa Marta
Penafiel	Avenida de São Roque
Penafiel	Avenida do Campo do Ouro
Penafiel	Avenida do Cavalum
Penafiel	Avenida Dr. Antonio da Rocha Melo
Penafiel	Avenida General Humberto Delgado
Penafiel	Avenida José Júlio
Penafiel	Avenida Pedro Guedes
Penafiel	Avenida Sacadura Cabral
Penafiel	Avenida Soares de Moura
Penafiel	Avenida Tomás Ribeiro
Penafiel	Avenida Vasco da Gama
Penafiel	Avenida Zeferino Oliveira
Penafiel	Largo N.ª Sr.ª da Ajuda
Penafiel	Largo Padre Américo
Penafiel	Largo Professora Olívia Almeida Conceição
Penafiel	Praça da Escritaria



Penafiel	Praça do Município
Penafiel	Rotunda de Figuras
Penafiel	Rotunda do Abraço do Povo
Penafiel	Rua "O Penafidelense"
Penafiel	Rua 3 de Março
Penafiel	Rua Abílio Miranda
Penafiel	Rua Alexandre Herculano
Penafiel	Rua Alfredo Pereira
Penafiel	Rua António Nobre
Penafiel	Rua D. António Ferreira Gomes
Penafiel	Rua da Anta
Penafiel	Rua da Aveleda
Penafiel	Rua da Longra
Penafiel	Rua da Mouta
Penafiel	Rua da Saudade
Penafiel	Rua da Vista Alegre
Penafiel	Rua da Zona Industrial n.º 2
Penafiel	Rua de Crasto
Penafiel	Rua de D. António Ferreira Gomes
Penafiel	Rua de Figuras
Penafiel	Rua de Louredo
Penafiel	Rua de Monterroso
Penafiel	Rua de S. João de Rande
Penafiel	Rua de São Bartolomeu
Penafiel	Rua do Jardim
Penafiel	Rua do Marquês do Pombal
Penafiel	Rua do Moinho
Penafiel	Rua do Paço
Penafiel	Rua do Porto
Penafiel	Rua do Ruival
Penafiel	Rua Dr. José da Paz Brandão Rodrigues dos Santos
Penafiel	Rua Engenheiro Matos
Penafiel	Rua Major Arrochela Lobo
Penafiel	Rua Província de Pontevedra
Penafiel	Rua Ricardo Moreira da Silva
Penafiel	Rua Tenente Valadim
Penafiel	Travessa do Marquês do Pombal
Peroselo	Avenida Central de Peroselo
Peroselo	Largo do Cruzeiro
Peroselo	Rua da Presa



Peroselo	Rua de 1º de Maio
Rans	Avenida da Boa Viagem
Rans	Avenida Dr. Avelino Sousa Soares
Rans	Rua da Enxameia
Rans	Rua da Portela
Rans	Rua da Vista Alegre
Rans	Rua de São Miguel
Rans	Rua de São Tomé
Rans	Rua de Zebreus
Rans	Rua do Agrelo
Rans	Rua do Formigal
Rans	Rua do Outeiro
Rans	Rua Monte do Calvário
Rans	Rua Nova da Enxameia
Recezinhos (S.Mamede)	Avenida de Recezinhos
Recezinhos (S.Mamede)	Avenida de São Mamede
Recezinhos (S.Mamede)	Rua de São Mamede
Recezinhos (S.Mamede)	Rua do Casal
Recezinhos (S.Mamede)	Rua do Seixo
Recezinhos (S.Martinho)	Avenida de Casais Novos
Recezinhos (S.Martinho)	Avenida de Recesinhos
Rio de Moinhos	Avenida da Vista Alegre
Rio de Moinhos	Avenida de Cans
Rio de Moinhos	Avenida de Jogueiros
Rio de Moinhos	Rua da Ramalhosa
Rio de Moinhos	Rua da Sobreira
Rio de Moinhos	Rua da Torre
Rio de Moinhos	Rua do Penedo da Pena
Rio de Moinhos	Travessa da Ramalhosa
Rio Mau	Avenida Marginal
Sebolido	Avenida Marginal
Termas de S.Vicente	Alameda D.Rosa Branca Archer
Termas de S.Vicente	Avenida Central das Termas
Termas de S.Vicente	Avenida Central de Portela
Termas de S.Vicente	Avenida da Anégia
Termas de S.Vicente	Avenida de Jogueiros
Termas de S.Vicente	Avenida de S. Paio
Termas de S.Vicente	Avenida Gaspar Baltar
Termas de S.Vicente	Avenida Professora Francisca Aurora do Carmo
Termas de S.Vicente	Avenida S. Miguel





Termas de S.Vicente	Largo do Cruzeiro
Termas de S.Vicente	Largo do Eirô
Termas de S.Vicente	Rua 25 de Abril
Termas de S.Vicente	Rua da Gilvaia
Termas de S.Vicente	Rua da Igreja
Termas de S.Vicente	Rua da Ponte de Ermiges
Termas de S.Vicente	Rua da Torre
Termas de S.Vicente	Rua das Quintãs
Termas de S.Vicente	Rua de Paredes
Termas de S.Vicente	Rua de S.Gonçalo
Termas de S.Vicente	Rua de S.Pedro
Termas de S.Vicente	Rua de S.Vicente
Termas de S.Vicente	Rua de Santa Iria
Termas de S.Vicente	Rua de Santo António
Termas de S.Vicente	Rua de Vilela
Termas de S.Vicente	Rua do Souto
Termas de S.Vicente	Rua Dr. Elísio Ferreira de Sousa
Termas de S.vicente	Rua Padre Carlos Soares
Termas de S.Vicente	Rua Ponte das Cabras
Valpedre	Rua das Quintãs
Valpedre	Rua de São Tiago
Valpedre	Rua de Seixoso
Valpedre	Rua do Mozinho
Valpedre	Rua João Paulo II



## Anexo 4

### Distribuição geográfica dos estabelecimentos de ensino

