



Requerente: CMP	NIF: 501073663
Local da Operação Urbanística: Av. Pedro Guedes	Freguesia: Penafiel
Natureza da Operação Urbanística: Outros	Data de Emissão: 03/04/2023



Observações:	Extrato de Levantamento Aerofotogramétrico (10k)	 1/5000
Utilizador: <a href="https://websig.cm-penafiel.pt">https://websig.cm-penafiel.pt</a>		
Câmara Municipal de Penafiel   Praça do Município 4560 - 002 Penafiel   Tlf. 255710700   Fax 255711066 Site Internet: <a href="http://www.cm-penafiel.pt">http://www.cm-penafiel.pt</a>   Email: <a href="mailto:penafiel@cm-penafiel.pt">penafiel@cm-penafiel.pt</a>		

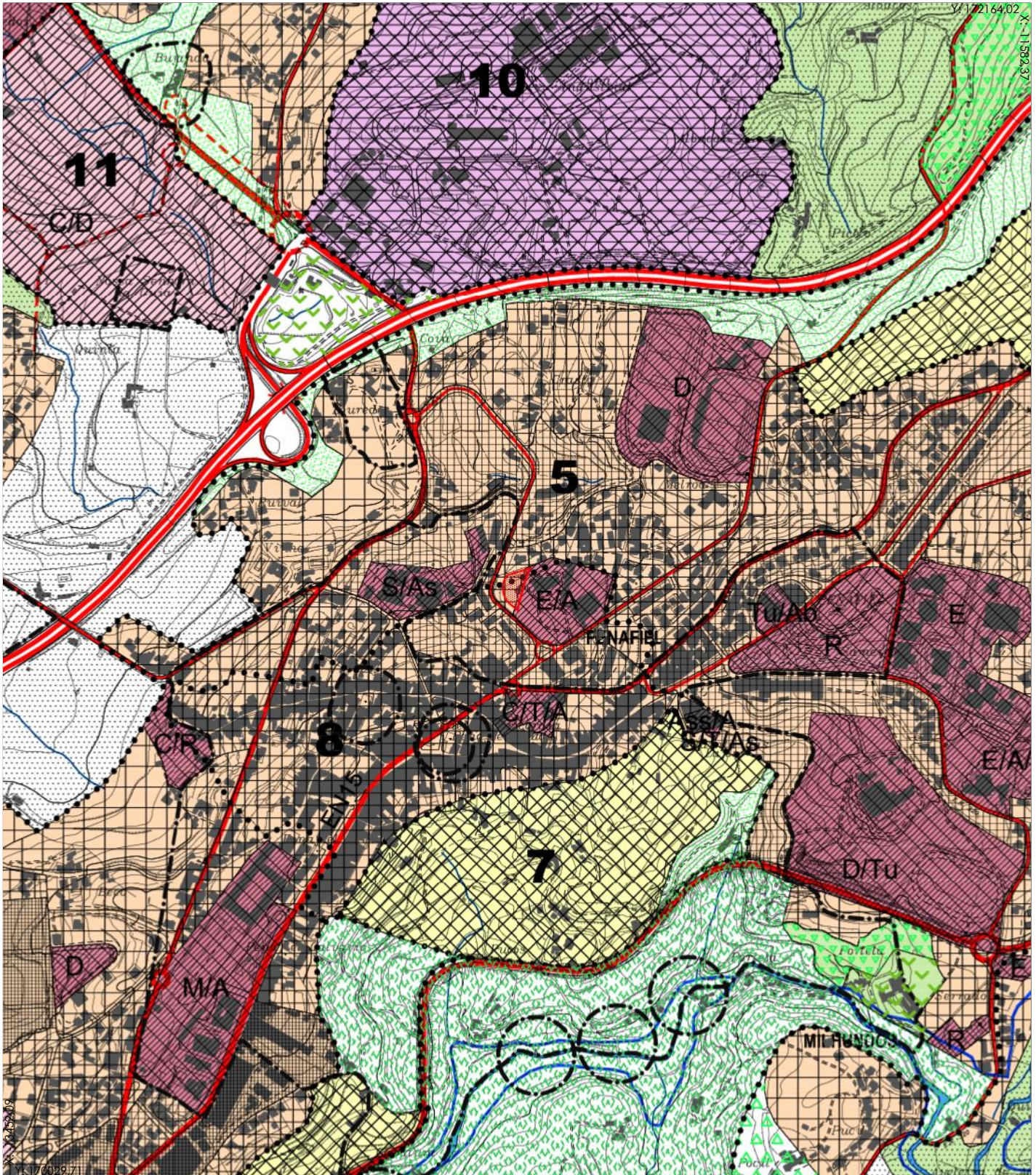








Requerente: CMP	NIF: 501073663
Local da Operação Urbanística: Av. Pedro Guedes	Freguesia: Penafiel
Natureza da Operação Urbanística: Outros	Data de Emissão: 03/04/2023



Observações:	-PLANO DIRETOR MUNICIPAL- Extrato da Carta de Ordenamento	
Utilizador: <a href="https://websig.cm-penafiel.pt">https://websig.cm-penafiel.pt</a>	6.ª alteração ao Plano Diretor Municipal de Penafiel, publicada em DR em 31 de Agosto de 2021	1/10000





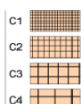
### Legenda da Planta de Ordenamento do Plano Diretor Municipal

● ● ● ● LIMITE DO PLANO / CONCELHO

⊗ UNIDADES OPERATIVAS DE PLANEAMENTO E GESTÃO

#### ESPAÇO URBANIZADO:

ÁREAS PREDOMINANTEMENTE HABITACIONAIS CONSOLIDADAS OU A CONSOLIDAR



ÁREAS DE EQUIPAMENTOS\* ESTRUTURANTES EXISTENTES



ÁREAS EMPRESARIAIS / INDUSTRIAIS EXISTENTES



#### ESPAÇO DE URBANIZAÇÃO PROGRAMADA:

ÁREAS DE EXPANSÃO PREDOMINANTEMENTE HABITACIONAIS



ÁREAS DE EQUIPAMENTOS\* ESTRUTURANTES PROPOSTOS



ÁREAS EMPRESARIAIS / INDUSTRIAIS PROPOSTAS



NÚCLEOS DE CONCENTRAÇÃO INDUSTRIAL

Pi - Parque de Sucatas



#### ESTRUTURA ECOLÓGICA:

ÁREAS NATURAIS DE PROTECÇÃO OU ENQUADRAMENTO

ÁREAS MISTAS ( PRODUÇÃO E RECREIO)

LEITOS DOS CURSOS DE ÁGUA E MARGENS

ÁREA POTENCIAL PARA EXPLORAÇÃO DE MINÉRIOS METÁLICOS ( Au, Sb, Zn, Pb e Ag )

#### LIMITES DE SALVAGUARDA :

ÁREAS DE PROTECÇÃO E ENQUADRAMENTO AO PATRIMÓNIO (IDENTIFICADAS NAS PLANTAS DE PATRIMÓNIO 6A, 6B E 6C, E DE CONDICIONANTES 2A, 2B E 2C)

ZONAS INUNDÁVEIS

SALVAGUARDA PARA A DUPLICAÇÃO DA LINHA DO DOURO

LIMITE DA FAIXA DE PROTECÇÃO À ALBUFEIRA DE CRESTUMA-LEVER(500,0m)

ÁREAS DE RISCO

#### ESPAÇO CANAL

##### REDE FERROVIÁRIA

LINHA DE CAMINHO DE FERRO DO DOURO

Existente      Previsto/Proposto

##### REDE RODOVIÁRIA

ITINERÁRIOS PRINCIPAIS (IP4/A4) (IP9/A11)

ITINERÁRIOS COMPLEMENTARES (IC35)

ESTRADAS NACIONAIS E REGIONAIS

REDE MUNICIPAL PRINCIPAL

NÓS

#### \* TIPOS DE EQUIPAMENTOS :

- A - Administrativo
- Ab - Abastecimento
- As - Assistência Social
- Ass - Associativo
- At - Aterro Sanitário
- B - Bombeiros
- C - Cultural
- Comp - Estágio de Compostagem
- D - Desporto ou Lazer
- Ds - Depósito de Sucatas
- E - Ensino
- Ec - Eco-centro
- M - Militar
- P - Parque da Cidade
- R - Religioso
- S - Saúde
- Sg - Segurança
- T - Transportes/Estacionamento
- Tu - Turístico

#### ESPAÇO AGRÍCOLA:

ÁREA AGRÍCOLA PROTEGIDA

ÁREA AGRÍCOLA COMPLEMENTAR

#### ESPAÇO FLORESTAL:

ÁREA FLORESTAL DE PRODUÇÃO

ÁREA FLORESTAL DE PROTECÇÃO

#### ESPAÇO PARA INDÚSTRIA EXTRACTIVA:

ÁREA DE EXPLORAÇÃO CONSOLIDADA / COMPLEMENTAR

#### ESPAÇO DE USO MÚLTIPLO:

ÁREAS DE EQUIPAMENTOS\* ESTRUTURANTES

EXISTENTES

PROPOSTOS

#### ESPAÇO NATURAL :

LEITOS DOS CURSOS DE ÁGUA E MARGENS

#### ESPAÇO CULTURAL :

ÁREAS DE PATRIMÓNIO ARQUEOLÓGICO (IDENTIFICADAS NAS PLANTAS DE PATRIMÓNIO 6A, 6B E 6C E DE CONDICIONANTES 2A, 2B E 2C)

ESTRUTURA ECOLÓGICA :

SOLO URBANO

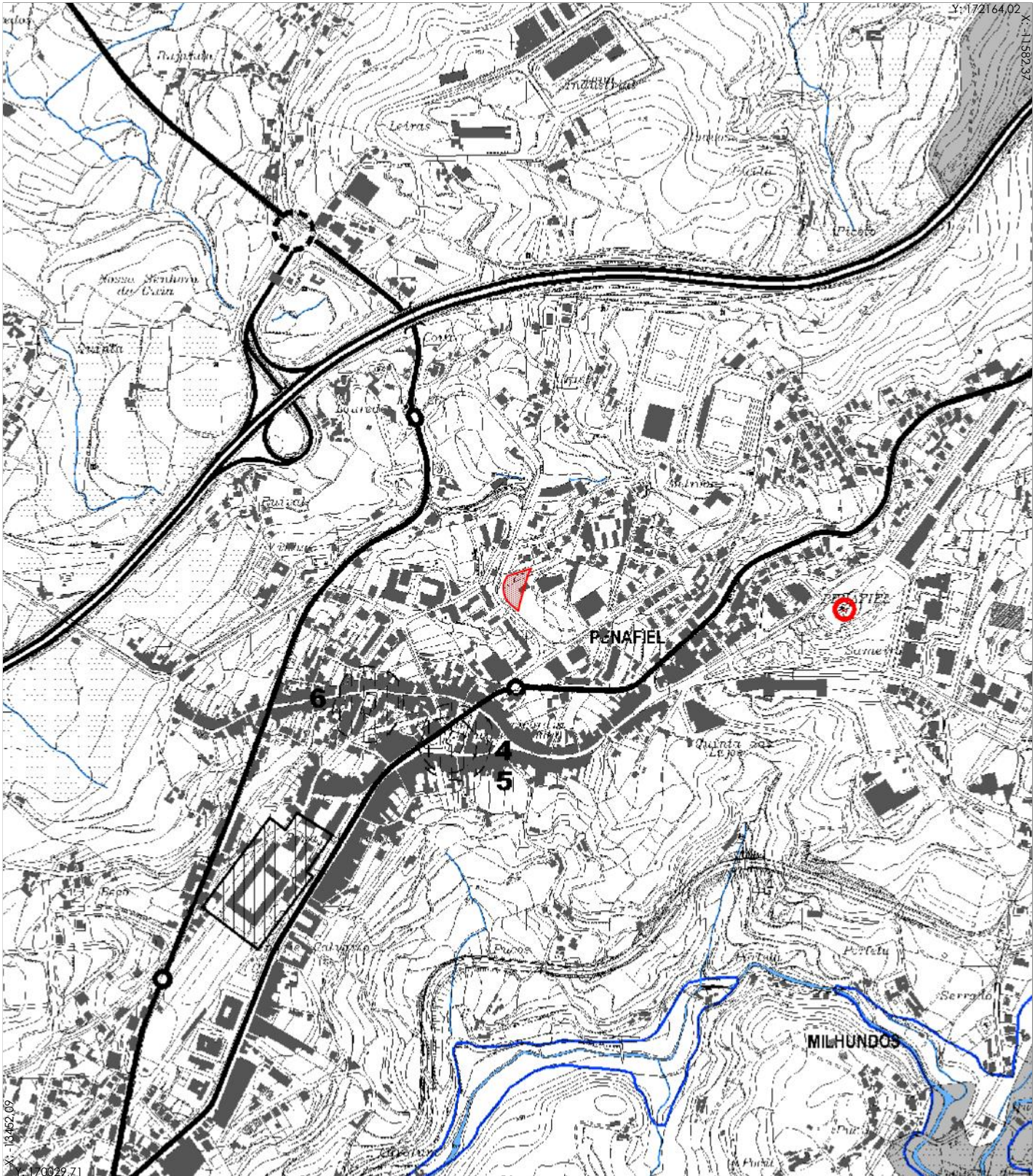
SOLO RURAL

ESPAÇOS COMUNS





Requerente: CMP	NIF: 501073663
Local da Operação Urbanística: Av. Pedro Guedes	Freguesia: Penafiel
Natureza da Operação Urbanística: Outros	Data de Emissão: 03/04/2023



Observações:	-PLANO DIRETOR MUNICIPAL- Extrato da Carta de Condicionantes	
Utilizador: <a href="https://websig.cm-penafiel.pt">https://websig.cm-penafiel.pt</a>	6.ª alteração ao Plano Diretor Municipal de Penafiel, publicada em DR em 31 de Agosto de 2021	1/10000





Legenda da Planta de Condicionantes do Plano Diretor Municipal

- Legend items including: LIMITE DO PLANO / CONCELHO, RESERVA AGRÍCOLA NACIONAL, RESERVA ECOLÓGICA NACIONAL, ARVOREDO DE INTERESSE PÚBLICO, VÉRTICES GEODÉSICOS, DOMÍNIO PÚBLICO HÍDRICO, REDE RODOVIÁRIA, REDE FERROVIÁRIA, INSTALAÇÕES MILITARES, PRODUTOS EXPLOSIVOS, TRATAMENTO DE LIXOS, ZONAS INUNDÁVEIS, ALBUFEIRAS, RECURSOS GEOLÓGICOS, LINHAS ELÉCTRICAS DE MUITO ALTA TENSÃO, SERVIDÕES RADIOELÉCTRICAS, BENS CULTURAIS IMÓVEIS DE INTERESSE PATRIMONIAL.

Table with 7 columns: Nº DA PLANTA DO PATRIMÓNIO, DESIGNAÇÃO, LOCALIZAÇÃO, LUGAR, ÉPOCA, PROTECÇÃO, CLASSIFICAÇÃO. Contains 23 rows of heritage data.





Requerente: CMP	NIF: 501073663
Local da Operação Urbanística: Av. Pedro Guedes	Freguesia: Penafiel
Natureza da Operação Urbanística: Outros	Data de Emissão: 03/04/2023



Observações:	Extrato da Carta de Perigosidade	 1/5000
Utilizador: <a href="https://websig.cm-penafiel.pt">https://websig.cm-penafiel.pt</a>		
Câmara Municipal de Penafiel   Praça do Município 4560 - 002 Penafiel   Tlf. 255710700   Fax 255711066 Site Internet: <a href="http://www.cm-penafiel.pt">http://www.cm-penafiel.pt</a>   Email: <a href="mailto:penafiel@cm-penafiel.pt">penafiel@cm-penafiel.pt</a>		



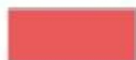
## Legenda da Planta de Perigosidade do Plano Diretor Municipal

· · · · · LIMITE DO PLANO / CONCELHO

### RISCO DE INCÊNDIO FLORESTAL



PERIGOSIDADE ALTA



PERIGOSIDADE MUITO ALTA





Requerente: CMP	NIF: 501073663
Local da Operação Urbanística: Av. Pedro Guedes	Freguesia: Penafiel
Natureza da Operação Urbanística: Outros	Data de Emissão: 03/04/2023



Observações:	-PLANO DIRETOR MUNICIPAL- Extrato da Carta de Património	
Utilizador: <a href="https://websig.cm-penafiel.pt">https://websig.cm-penafiel.pt</a>		

6.ª alteração ao Plano Diretor Municipal de Penafiel, publicada em DR em 31 de Agosto de 2021





Requerente: CMP	NIF: 501073663
Local da Operação Urbanística: Av. Pedro Guedes	Freguesia: Penafiel
Natureza da Operação Urbanística: Outros	Data de Emissão: 03/04/2023



Observações:	<b>-PLANO DIRETOR MUNICIPAL-</b> Extrato da Carta de REN	
Utilizador: <a href="https://websig.cm-penafiel.pt">https://websig.cm-penafiel.pt</a>		

6.ª alteração ao Plano Diretor Municipal de Penafiel, publicada em DR em 31 de Agosto de 2021



## ALTERAÇÃO DA DELIMITAÇÃO DA REN



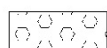
Exclução E1



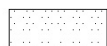
Exclução E2

N.º de ordem	Superfície (ha)	Tipologia REN	Fim a que se destina	Síntese da Fundamentação	Usa atual	Usa proposto
E1	0,17	Áreas de máxima infiltração	Residência	Incluída em área de loteamento titulado pelo alvará nº 37/88	Estrutura ecológica e Área Agrícola Protegida	Áreas Predominantemente Habitacionais Consolidadas ou a Consolidar – Tipo C4
E2	0,05	Áreas com risco de erosão	Residência	Incluída em área de loteamento titulado pelo alvará nº 47/81	Estrutura Ecológica e Área Florestal de Protecção	Áreas Predominantemente Habitacionais Consolidadas ou a Consolidar – Tipo C4
	<b>0,22</b>	<b>Área Total de Exclusão</b>				

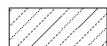
• • • • LIMITE DO PLANO / CONCELHO



CABECEIRAS DAS LINHAS DE ÁGUA



ÁREAS DE MÁXIMA INFILTRAÇÃO



ÁREAS COM RISCO DE EROSÃO



ESCARPAS



ALBUFEIRAS (NPA)



FAIXAS DE PROTECÇÃO ÀS ALBUFEIRAS



LINHAS DE ÁGUA