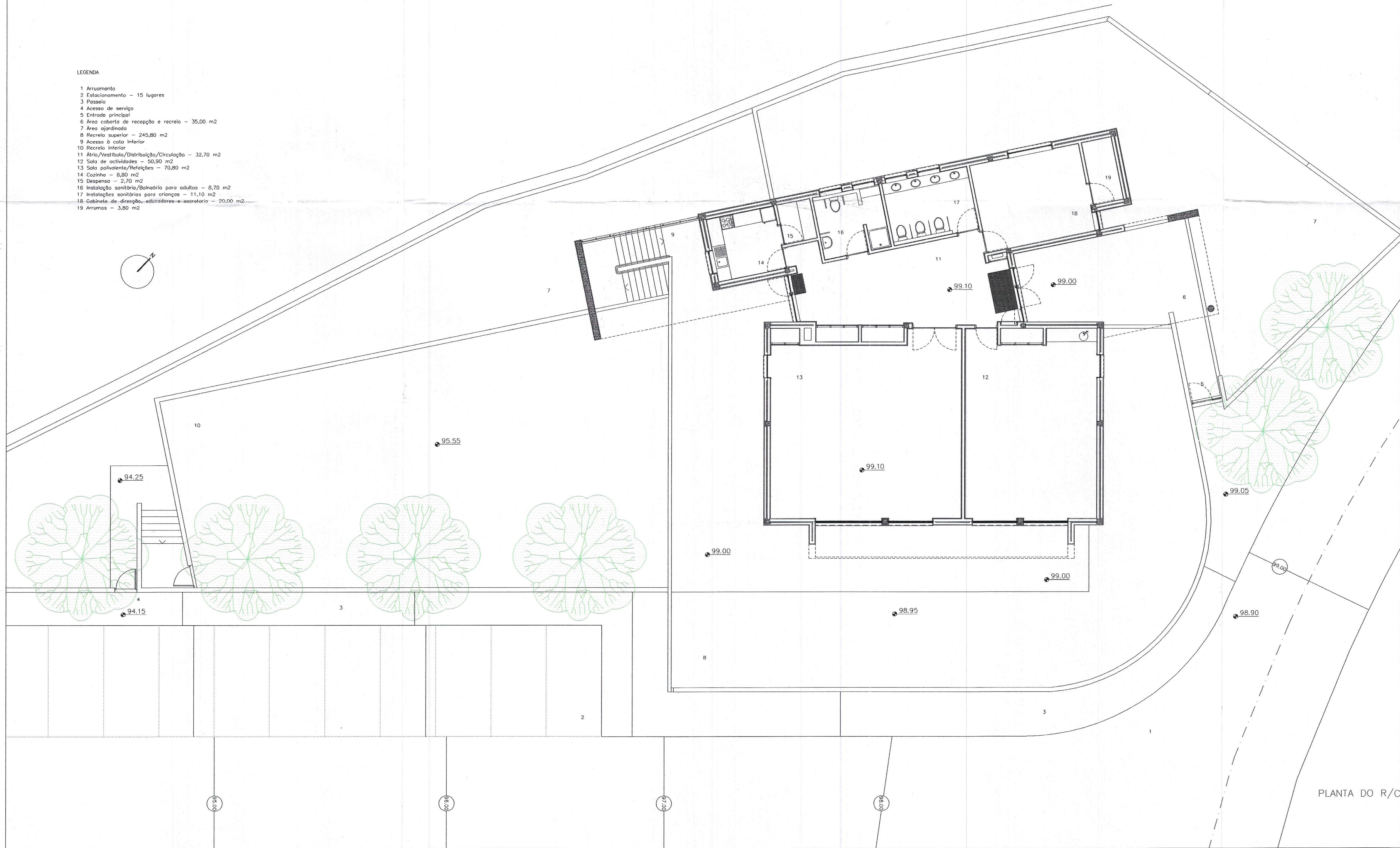
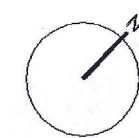


LEGENDA

- 1 Arruamento
- 2 Estacionamento - 15 lugares
- 3 Passeio
- 4 Acesso de serviço
- 5 Entrada principal
- 6 Área coberta de recepção e recreio - 35,00 m<sup>2</sup>
- 7 Área ajardinada
- 8 Recreio superior - 245,80 m<sup>2</sup>
- 9 Acesso à sala inferior
- 10 Recreio inferior
- 11 Atrio/Vestíbulo/Distribuição/Circulação - 32,70 m<sup>2</sup>
- 12 Sala de actividades - 50,90 m<sup>2</sup>
- 13 Sala polivalente/Refeições - 70,80 m<sup>2</sup>
- 14 Cozinha - 8,80 m<sup>2</sup>
- 15 Despensa - 2,70 m<sup>2</sup>
- 16 Instalação sanitária/Balneário para adultos - 8,70 m<sup>2</sup>
- 17 Instalações sanitárias para crianças - 11,10 m<sup>2</sup>
- 18 Gabinete de direcção, educadores e secretária - 20,00 m<sup>2</sup>
- 19 Arrumos - 3,80 m<sup>2</sup>



Requerente	
CÂMARA MUNICIPAL DE PENAFIEL PRÇA DO MUNICÍPIO 4560 PENAFIEL	
Objecto	
CONSTRUÇÃO DE UM EDIFÍCIO PRÉ-ESCOLAR PROGRAMA DE DESENVOLVIMENTO E EXPANSÃO DE EDUCAÇÃO PRÉ-ESCOLAR	
Localização	
LUGAR DE VALDEVESA FREGUESIA DE IRIVO CONCELHO DE PENAFIEL	
Conteúdo	
PLANTA DO R/C	
Especialidade	Fase do Projecto
ARQUITECTURA	PROJ. EXECUÇÃO
Projecto de	Desenho de
Escola(s)	Folha
1/100	<b>5</b>
Data	
SETEMBRO 98	
<p style="font-size: small; margin: 0;">ESTE DESENHO ENCONTRA-SE PROTEGIDO PELOS DIREITOS DE AUTOR AO ABRIGO DA LEGISLAÇÃO EM VIGOR E É PROPRIEDADE DA CÂMARA MUNICIPAL DE PENAFIEL</p> <p style="font-size: x-small; margin: 0;">NÃO PODENDO SER REPRODUZIDO (TOTAL OU PARCIALMENTE) OU COMUNICADO A TERCEIROS SEM A SUA AUTORIZAÇÃO</p>	

PLANTA DO R/C