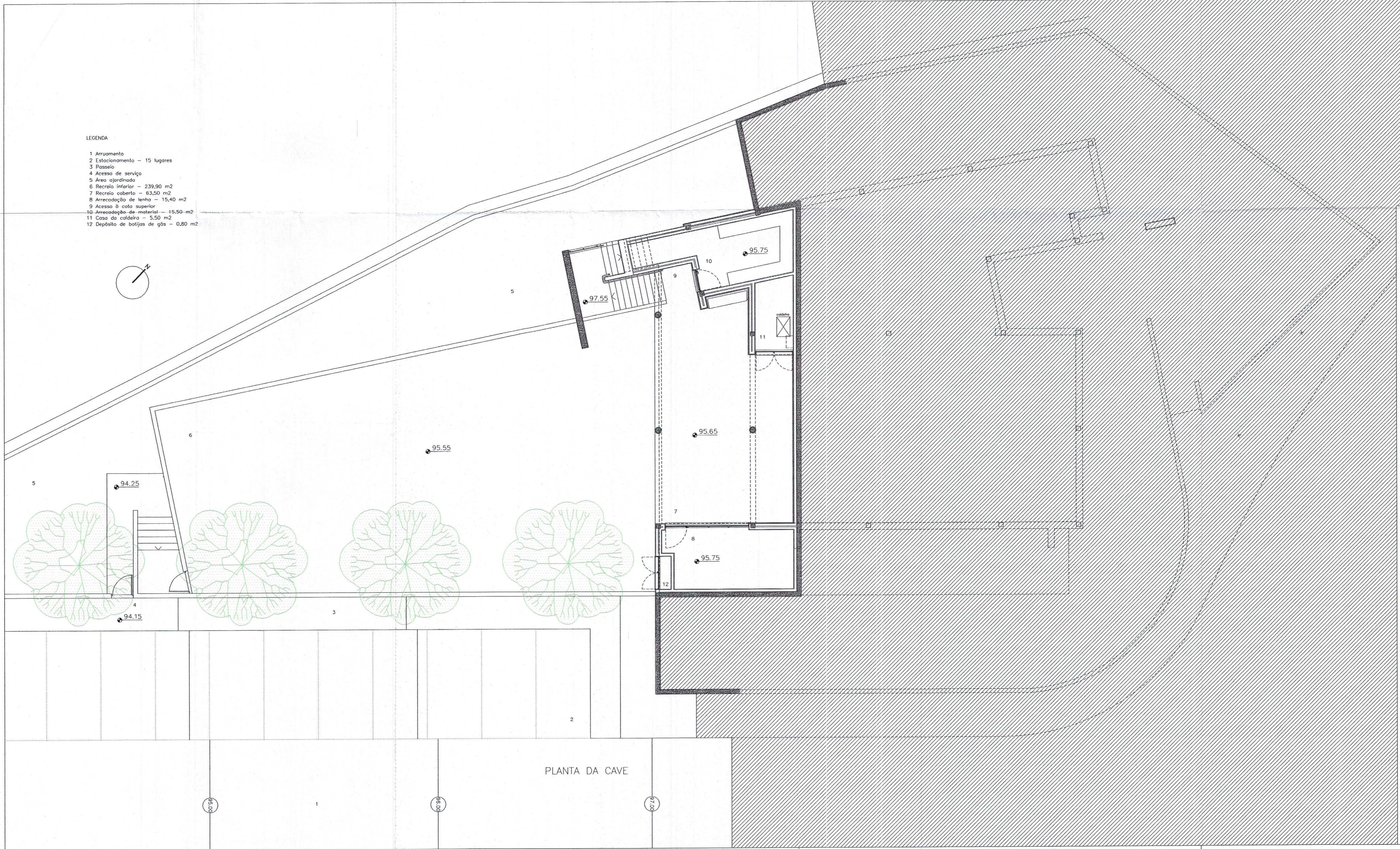
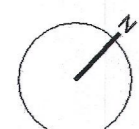


LEGENDA

- 1 Arruamento
- 2 Estacionamento - 15 lugares
- 3 Passeio
- 4 Acesso de serviço
- 5 Área ajardinada
- 6 Recreio inferior - 239,90 m²
- 7 Recreio coberto - 63,50 m²
- 8 Arrecadação de lenha - 15,40 m²
- 9 Acesso à cota superior
- 10 Arrecadação de material - 15,50 m²
- 11 Casa da caldeira - 5,50 m²
- 12 Depósito de botijas de gás - 0,80 m²



PLANTA DA CAVE

Requerente	
CÂMARA MUNICIPAL DE PENAFIEL PRAÇA DO MUNICÍPIO 4500 PENAFIEL	
Objecto	
CONSTRUÇÃO DE UM EDIFÍCIO PRÉ-ESCOLAR PROGRAMA DE DESENVOLVIMENTO E EXPANSÃO DE EDUCAÇÃO PRÉ-ESCOLAR	
Localização	
LUGAR DE VALDEVESA FREGUESIA DE IRIVO CONCELHO DE PENAFIEL	
Conteúdo	
PLANTA DA CAVE	
Especialidade	Fase do Projecto
ARQUITECTURA	PROJ. EXECUÇÃO
Projecto de	Desenho de
Escola(s)	Folha
1/100	4
Data	
DEZEMBRO 99	

ESTE DESENHO ENCONTRA-SE PROTEGIDO PELOS DIREITOS DE AUTOR AO ABRIGO DA LEGISLAÇÃO EM VIGOR E É PROPRIEDADE DA CÂMARA MUNICIPAL DE PENAFIEL NÃO PODENDO SER REPRODUZIDO (TOTAL OU PARCIALMENTE) OU COMUNICADO A TERCEIROS SEM A SUA AUTORIZAÇÃO