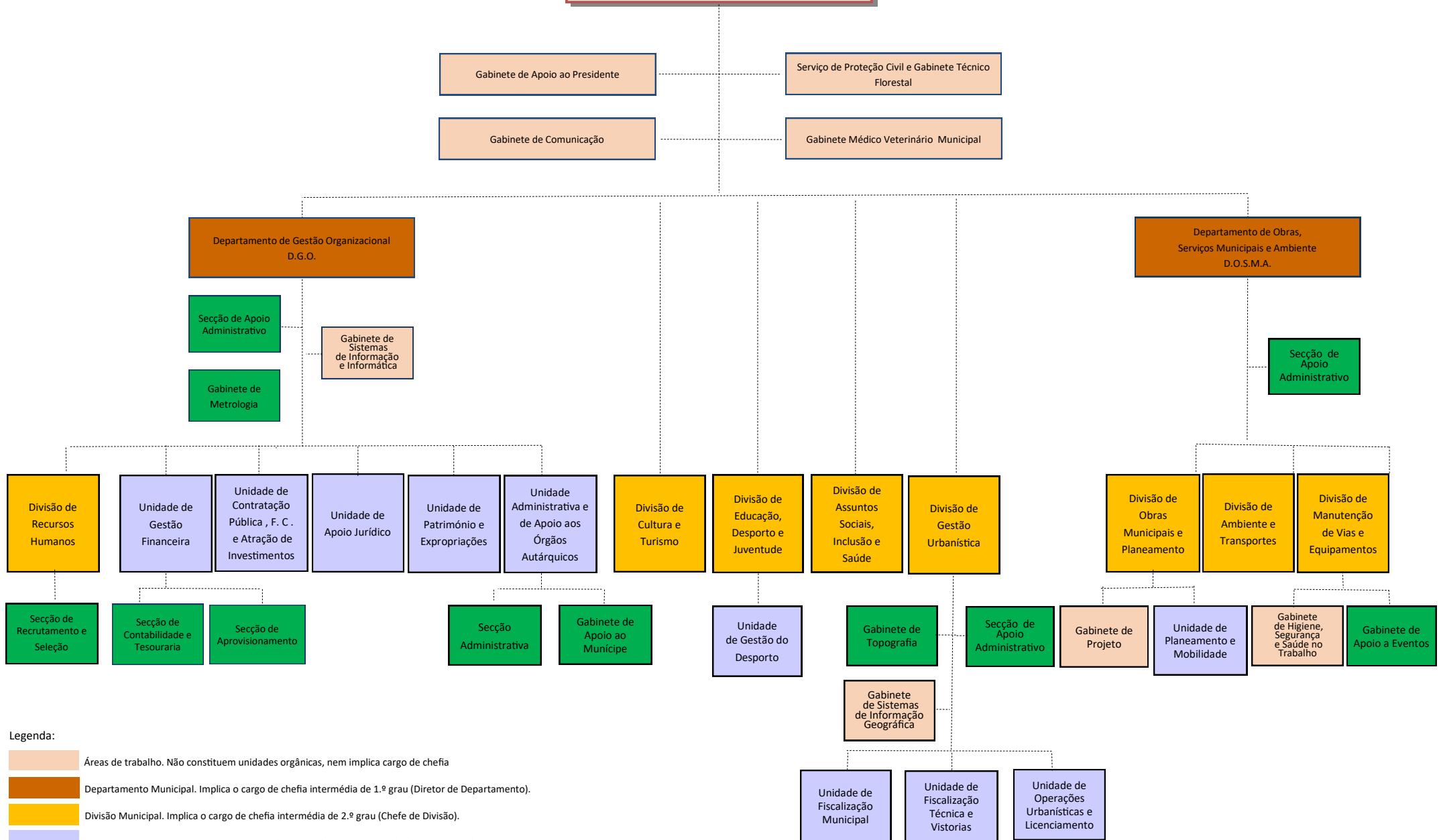


# Câmara Municipal PRESIDENTE



## Legenda:

- Áreas de trabalho. Não constituem unidades orgânicas, nem implica cargo de chefia
- Departamento Municipal. Implica o cargo de chefia intermédia de 1.º grau (Diretor de Departamento).
- Divisão Municipal. Implica o cargo de chefia intermédia de 2.º grau (Chefe de Divisão).
- Unidade de 3.º Grau. Implica o cargo de chefia intermédia de 3.º grau (Chefe de Unidade).
- Coordenação técnica. Implica o provimento de coordenadores técnicos (Carreira).