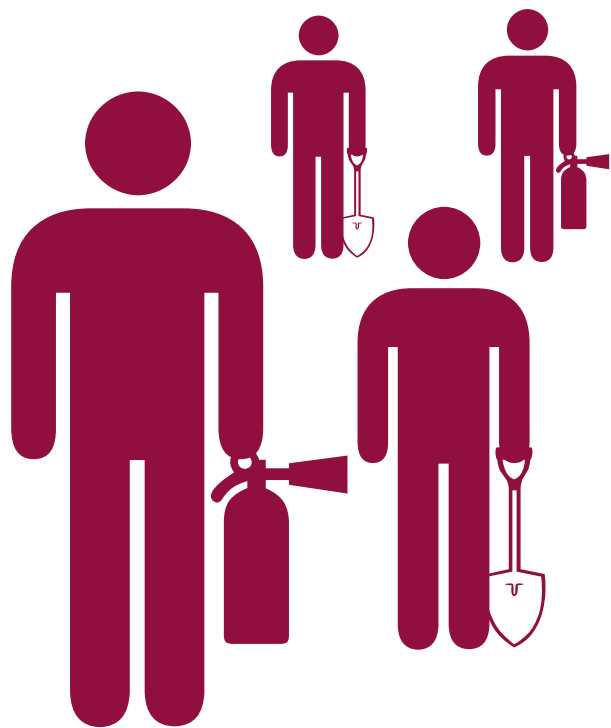


COLABORE NA ORGANIZAÇÃO DE UMA EQUIPA DE SEGURANÇA QUE:

- seja constituída por um responsável por piso ou sector;
- verifique se os meios de primeira intervenção, como extintores e mangueiras, estão prontos a funcionar;
- elabore e treine o plano de segurança interno da instituição ou empresa.



TENHA SEMPRE O NÚMERO DOS BOMBEIROS JUNTO AO TELEFONE.

COLABORE, a prevenção começa em si e no seu local de trabalho.

TELEFONES ÚTEIS

112

NÚMERO DE EMERGÊNCIA

255 710 700

PROTECAO.CIVIL@CM-PENAFIEL.PT

SERVIÇO MUNICIPAL DE PROTEÇÃO CIVIL

BV ENTRE-OS-RIOS
255 613 393
BV PAÇO DE SOUSA
255 752 230
BV PENAFIEL
255 212 122

BOMBEIROS

GNR SÃO VICENTE
255 617 040
GNR PAÇO DE SOUSA
255 752 132
GNR PENAFIEL
255 710 940

GNR

Para mais informações consulte a internet em:
www.proteccaocivil.pt

PREVENIR → PLANEAR → SOCORRER

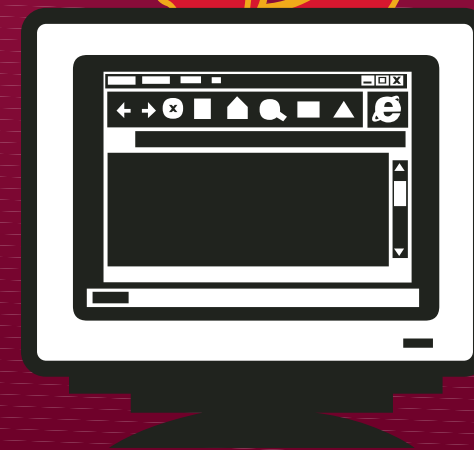


Ministério da Administração Interna
Autoridade Nacional de Protecção Civil

Avenida do Forte em Carnaxide - 2794-112 Carnaxide
Tel.: 21 424 7100 Fax: 21 424 7180
e-mail: geral@prociiv.pt / Site: www.proteccaocivil.pt



Segurança no Local de Trabalho



Segurança no Local de Trabalho

No local de trabalho a distração ou a negligência podem estar na origem de acidentes graves. Interesse-se pela sua segurança e aprenda a reconhecer as situações de risco.

Siga as recomendações contidas neste folheto e divulgue-as.

DISPOSIÇÃO DO MOBILIÁRIO

- Nunca tape as saídas de emergência e as escadas.
- As secretárias, armários, ou outros equipamentos e materiais, não devem obstruir passagens e saídas.
- Nunca deixe, nos caminhos de passagem, os fios das ligações de equipamento informático ou eléctrico.
- Não deixe abertas as gavetas dos armários ou ficheiros.



PREVENÇÃO DE INCÊNDIOS

- Não coloque as pontas dos cigarros nas papeiras ou cestos de papéis.
- Não fume nas salas de arquivo ou nas arrecadações.
- Desligue todo o equipamento eléctrico antes de abandonar o escritório ou a sala de trabalho.
- Verifique, periodicamente, o estado de conservação dos cabos eléctricos do equipamento.
- Nunca tape nem pendure roupas ou outros objectos nos extintores.
- Saiba onde se encontram os extintores e aprenda a usá-los. Verifique se foi feita a inspecção.



OUTROS CONSELHOS ÚTEIS

- Mantenha os arquivos devidamente limpos e arrumados.
- Afaste de qualquer fonte de calor (lâmpadas, focos, etc.) papéis ou outros materiais facilmente inflamáveis.
- Ligue os equipamentos eléctricos a tomadas com “terra”.
- Não sobrecarregue os elevadores, use-os correctamente.
- Tenha sempre uma caixa de primeiros socorros no local de trabalho.
- Se notar qualquer anomalia, nos equipamentos ou instalação, avise o seu superior ou responsável pela segurança.
- Aprenda a utilizar os extintores.

